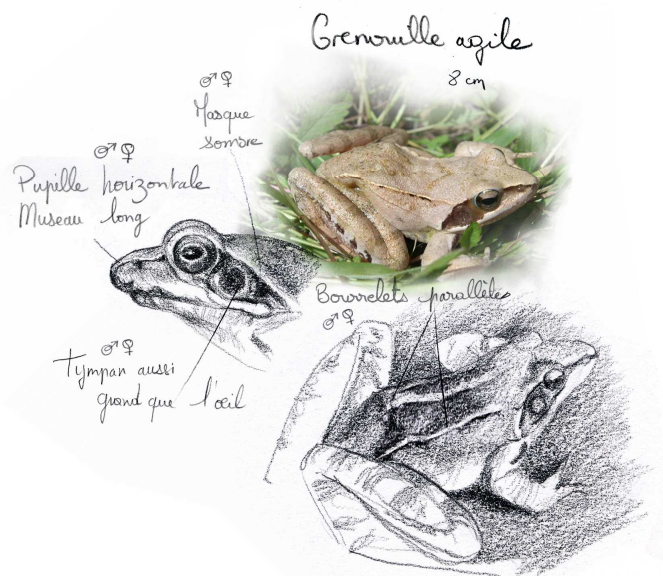


La **Grenouille rousse** est un amphibien à la coloration variable, de jaunâtre à brunâtre en passant par rougeâtre, possédant un « masque » noir. Son museau est court, arrondi et busqué.

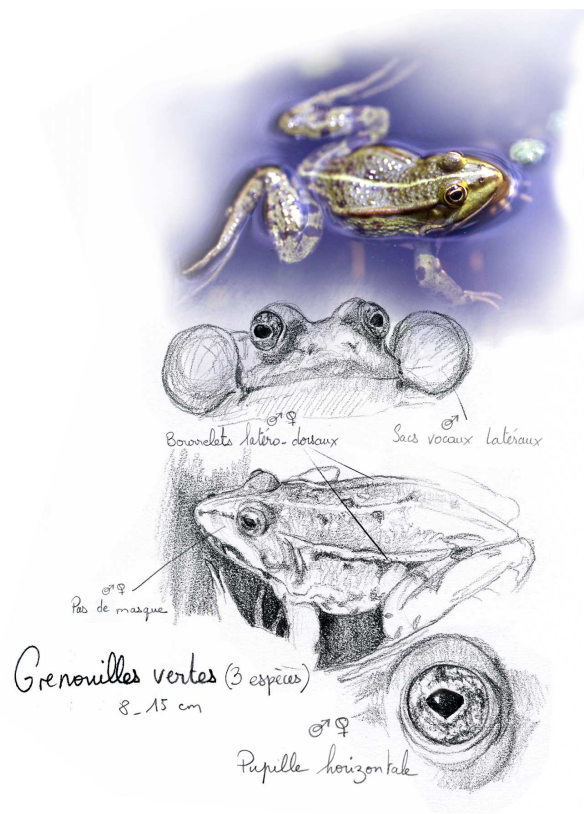
Elle dépose sa ponte dans des eaux peu profondes situées dans prairies bocagères, des ornières forestières, des queues d'étang, des tourbières, etc. et fréquente, en phase terrestre, des milieux plutôt boisés.



La **Grenouille agile** est un amphibien brunâtre possédant un « masque » noir. Son museau est assez long et pointu.

Elle accroche généralement ses pontes dans des mares assez profondes situées dans des bois de feuillus ou en lisière, dans le bocage, etc.

Très rare au nord de l'Avranchin et du Mortainais.



La **Grenouille verte** est un amphibien à la robe verte ponctuée de sombre mesurant 8-15 cm. Très aquatique elle possède une palmure très développée. Elle fréquente des mares ou des fossés assez profonds et ensoleillés dans les dunes, les landes, le bocage, les jardins, les marais, etc.



Extrait du site planete.manche.fr/katuvu

