

TRAVAUX SUR LA RD 901

COMMUNE DE BEAUMONT-HAGUE

RENOUVELLEMENT DE LA COUCHE DE SURFACE SUR LA RD 901 À PARTIR DU MARDI 22 AVRIL

Le Département, dans le cadre de la programmation des renouvellements de couche de surface, a programmé la réfection de l'enrobé sur la RD901 entre le BACCHUS et l'agglomération de BEAUMONT-HAGUE, ainsi que les bretelles de raccordement aux autres routes. Le chantier est programmé entre le 22 avril et le 16 mai.

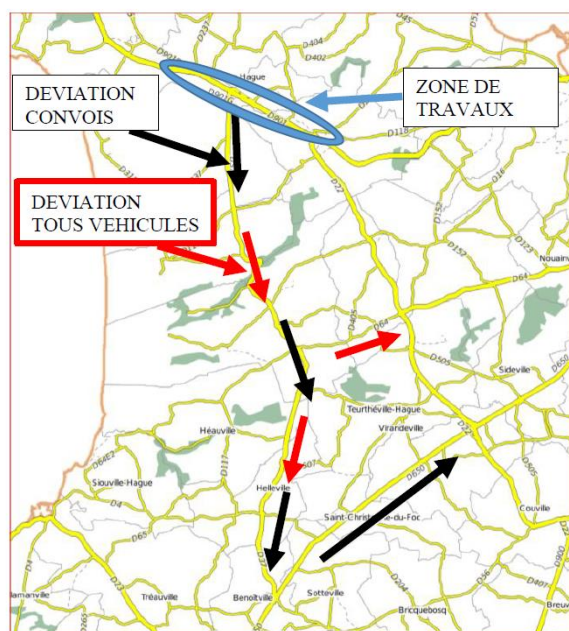
Ces travaux consistent à réaliser un rabotage intégral de la couche de roulement, suivi de la mise en place d'un nouvel enrobé.

Ces travaux nécessitent la fermeture d'un sens de circulation pour permettre à l'entreprise **TOFFULUTTI** de réaliser ce chantier. C'est pourquoi, durant l'ensemble du chantier le sens CHERBOURG vers BEAUMONT sera maintenu et le sens BEAUMONT vers CHERBOURG sera dévié.

Cette programmation a notamment pris en compte les contraintes liées aux activités industrielles situées sur le territoire de LA HAGUE.

De même le chantier a été pensé pour réduire au maximum l'impact sur les riverains situés le long de la déviation et les commerçants.

Le Département remercie les usagers pour leur compréhension et invite à respecter la signalisation en place.



Déviations tous véhicules
Déviations convois

