



**LES FOURS
À CHAUX**
CENTRE DE CRÉATION
LA MANCHE - LE DÉPARTEMENT



**CENTRE DÉPARTEMENTAL DE CRÉATION
À REGNÉVILLE-SUR-MER**

Programme

15 mars - 15 juin 2025

manche.fr



LA MANCHE
LE DÉPARTEMENT



SOMMAIRE

- RETOUR À CHAUD
Thibaut Galis p. 4
- ACTION CULTURELLE
Atelier chant avec Romain Tiriakian p. 6
- AGENDA..... p. 7
- ZOOM SUR
L'Usine Utopik - Partenaire Normand..... p. 8
- TEMOIGNAGE
Coline Marescaux p. 10
- QUE DEVIENNENT-ILS ?
Valérie Boyce Spurrier p. 11



LES FOURS À CHAUX CENTRE DÉPARTEMENTAL DE CRÉATION

Dans un cadre unique et inspirant, au cœur du havre de la Sienne, le Département a ouvert en 2018, un centre pour accompagner les artistes dans leur démarche de création.

Situé sur le site patrimonial des fours à chaux du Rey, à Regnéville-sur-Mer, cette résidence offre aux artistes du spectacle vivant, de l'univers du livre et des arts visuels, le temps et les espaces de travail nécessaires pour se soustraire aux sollicitations de la vie quotidienne et se consacrer pleinement à leurs projets.

Particulièrement dédiées aux premières phases de recherches et d'écriture, ces périodes de résidence sont des étapes d'expérimentation et de création préalables à la production puis à la diffusion de l'œuvre. Elles jouent souvent un rôle de levier dans le parcours des artistes. À cet égard, le Département se réjouit d'avoir accompagné, depuis 2018, près de 460 artistes pour 182 projets.

■ RÉSIDENCE THIBAUT GALIS

Auteur, metteur en scène et comédien, Thibaut Galis était en résidence du 20 au 24 janvier pour débiter l'écriture de son prochain projet qui se divise en 2 volets : un volet, seul en scène, pour les classes de collèges et lycées et un volet pour les salles de spectacle. Il reviendra en août et septembre pour poursuivre ce travail.

PETIT RETOUR À CHAUD DE SA PREMIÈRE SEMAINE :

« Sous un soleil d'hiver, je suis arrivé à la gare de Coutances. Dans la petite voiture du Département, Erwan m'a conduit jusqu'aux Fours à Chaux que j'ai aperçus, derrière une grande maison. À l'intérieur, j'ai rencontré Delphine, Karine ou encore Anne-Sophie. Et même, j'ai rencontré ma camarade de résidence : Mélanie !

Pendant cinq jours, dans mon petit bureau qui donne sur les champs et les fours, j'ai écrit. Mais j'ai aussi effacé, douté, pensé, rêvé... J'avais déjà quelques idées en tête. Je savais sur quoi j'allais écrire. Sur l'homophobie à la campagne. Sur la résistance face à la violence. Sur le rêve d'un ailleurs quand on vit loin de tout. Sur le désir quand on est adolescent.

Et tout s'est mis en route : comme si je savais où j'allais. Sans savoir vraiment ce que j'allais inventer.

Bouche-Cousue, le personnage principal de mon histoire, est né. C'est un personnage qui se fait cracher dessus par Bouche-en-chef et Bouche-de-fer. Un personnage qui subit les ricanements de Bouche-en-cœur et Bouche-en-coin. Un personnage qui rêve de la Ville avec un grand V. Un personnage qui découvre une star, Mauvais Garçon, sur la télé du salon.

Et puis les mots numériques se sont transformés en réalité, lors du Jeudi des Thés. J'ai entendu les personnages prendre forme dans ma bouche à moi. Et j'ai discuté avec le public de cette histoire qui était en train de naître !

Et il était déjà temps de repartir... Pour revenir et écrire la suite : une histoire plus longue qu'on racontera sur les scènes des théâtres. »



Thibaut Galis lors de son Jeudi des thés

ATELIER CHANT AVEC ROMAIN TIRIAKIAN

Romain Tiriakian est musicien, auteur, compositeur interprète, il a passé quatre semaines consécutives en résidence de création aux Fours à Chaux. Lors de ces quatre semaines, il a commencé à travailler sur la composition musicale du spectacle 160, prochaine création de la compagnie La fugitive.

Comme tous les artistes accueillis au sein de la résidence, Romain a proposé plusieurs temps de rencontres avec le public. Le deuxième rendez-vous était un atelier chant, ouvert à toutes et tous, le jeudi 6 février à 19h.

Vif succès ! Vingt-cinq personnes sont venues partager un temps convivial autour de chants et de mélodies proposés par Romain.

Paroles de participantes :

« Un bonheur de participer à cet atelier chant avec Romain, belle expérience qui m'accompagnera désormais dans mon travail avec la Chorale Souffle d'ailleurs. Grand merci ».
Brigitte

« J'adore ces ateliers, c'est toujours riche, j'apprends toujours quelque chose même parfois un peu éloigné du sujet. Et ça ne fait jamais de mal d'écouter des recherches loin de notre quotidien et ainsi sortir parfois de sa zone de confort ».
Irène

« Quelle joie d'avoir pu participer à cet atelier chant ! Romain, tu l'as animé avec une extrasensibilité et finesse remarquable. Présent à toi-même, à l'atmosphère et à l'état des participants, tu nous as connectés à travers tes nouvelles compositions, et tu as ainsi créé une communauté. Merci de m'avoir attirée dans ton vortex, dans les lumières et ombres humaines, merci de ce partage - et d'un ruissellement enchanteur au final ».
Irène E. Z.



LES RENDEZ-VOUS À VENIR !

→ 20 mars - 18h30 - Atelier « Ce qui n'est pas tout à fait humain en nous »

Résidence des Fours à Chaux

■ Marine Nouvel (arts visuels, performance)

Un atelier lors duquel les participants feront appel à des souvenirs, des images d'animalités, de végétalités et chercheront à y faire écho dans leurs mouvements. Un atelier accompagné par le musicien Maxime Liberge.

→ 27 mars - 18h30 - Sortie de résidence

Résidence des Fours à Chaux

■ Marine Nouvel (arts visuels, performance)

L'artiste présentera l'espace scénographique de son projet chorégraphique, mis en musique par Maxime Liberge. Ces sculptures Magma, créées au cours de la résidence, font à la fois décors et œuvres. Elles deviendront plus tard le paysage d'une danse pour deux interprètes.

→ 3 avril - 17h30 - Jeudi des thés

Résidence des Fours à Chaux

■ Mélanie Dornier (photographie)

■ Camille Regnault (conte)

→ 10 avril - 17h30 - Jeudi des thés

Résidence des Fours à Chaux

■ Sarah Masson (écriture, création sonore)

■ Alice Toumit (céramique)

→ 24 avril - 17h30 - Jeudi des thés

Résidence des Fours à Chaux

■ Mathilde Aplincourt (cinéma, audiovisuel)

■ Agnès Frégé (dessin, installation)

→ 22 mai - 17h30 - Jeudi des thés

Résidence des Fours à Chaux

■ Séraphine Menu (écriture)

→ 28 mai - 17h30 - Jeudi des thés

Résidence des Fours à Chaux

■ Violaine Brébion (théâtre)

→ 12 juin - 17h30 - Jeudi des thés

Résidence des Fours à Chaux

■ Isabelle Quantin (théâtre)

Vous souhaitez recevoir la newsletter et tous les rendez-vous liés aux résidences d'artistes ?

N'hésitez pas à en faire la demande par mail : residence.regneville@manche.fr

■ L'USINE UTOPIK - PARTENAIRE NORMAND

L'Usine Utopik se positionne comme une plateforme de recherche et d'expérimentation en accueillant en résidence des artistes plasticiens ainsi que des auteurs. Implanté dans les anciennes serres horticoles de Tessy-Bocage, ce relais culturel régional offre un vaste espace de travail dans un cadre privilégié, permettant aux artistes de réaliser un projet spécifique ou de poursuivre une recherche personnelle. Donnant lieu à une exposition, le processus de création est restitué au public.

Depuis son inauguration en 2009, le relais a reçu plus de 70 artistes plasticiens et 30 écrivains. Aujourd'hui identifiée et reconnue sur le territoire, l'Usine Utopik apparaît comme un lieu incontournable de la création contemporaine en Normandie.

La programmation d'événements culturels, la mise à disposition des œuvres de l'Artotek, l'organisation du Festival des bords de Vire et les nombreuses actions pédagogiques sont autant d'initiatives vouées à favoriser la rencontre et à rapprocher un large public de la création artistique contemporaine.



Exposition Chercher au fond des mers
Nyima Leray, 2022

Pour être accueillis en résidence, les artistes doivent être soutenus par une structure culturelle normande impliquée dans le projet de création.

Échanges avec **Xavier González**, directeur de l'Usine Utopik :

QUEL ENGAGEMENT PRENEZ-VOUS POUR SOUTENIR UN ARTISTE DANS SA CANDIDATURE AUX FOURS À CHAUX ?

Depuis 15 ans, nous avons un engagement viscéral à soutenir et accompagner les artistes régionaux, nationaux et internationaux.

Les artistes ont besoin de lieux où ils peuvent être appuyés, où ils peuvent se poser, où ils peuvent rédiger leurs projets, où ils peuvent produire, ou tout simplement être écoutés. Les Fours à Chaux font partie de ces lieux indispensables aux artistes en début de recherche.

www.usine-utopik.com

COMMENT LA RÉSIDENCE D'ARTISTE CONTRIBUE-T-ELLE AU DÉVELOPPEMENT DE VOTRE STRUCTURE ?

Par sa complémentarité, les Fours à Chaux, lieu de gestation et de réflexion, et l'Usine Utopik, lieu de concrétisation, de production et de professionnalisation, œuvrent ensemble.

QUE POURRAIT DEVENIR UN PARTENARIAT DURABLE ENTRE VOTRE STRUCTURE ET LA RÉSIDENCE D'ARTISTES ?

Un soutien à un artiste plasticien : ses travaux de résidence aux Fours à Chaux pourraient devenir une exposition dans la Galerie de l'Usine Utopik pour concrétiser sa démarche et présenter ses recherches au public.



La façade de l'Usine Utopik à Tessy-Bocage

■ COLINE MARESCAUX

NOUS ET | ÉCRITURE | RÉSIDENCE EN 2024

Les Fours à Chaux ont été le lieu où mon projet d'écriture s'est découvert comme un chantier aux multiples possibles. C'est le chaos des éparpillements, une richesse dans les sujets abordés qu'offre cette quête de ce que peut être le nous (absent, amoureux, brutal, sociétal, fantasmé...).

Depuis, l'écriture a eu besoin de se déposer (telle une flaque), de mûrir, mais elle a eu tout de même l'occasion de se confronter à plusieurs reprises à la rencontre de publics lors de performances (notamment au Festival des voix vives de Méditerranée à Sète).

Par ailleurs, j'ai également créé à l'automne l'association La flaque (un bassin pour accueillir et favoriser les recherches et les créations des poètes et performeurs). Actuellement et depuis plusieurs mois, je suis en résidence dans le Cœur de Flandre Agglo (dans le Nord). Je vais à la rencontre de différents publics pour des actions poétiques, avec toujours en filigrane cette question : Qu'est-ce que le nous ? Où se trouve-t-il ? Où nous en sommes ?

Dès avril et jusqu'à juin, je reprends le projet d'écriture Nous et pour y dévoiler (de la matière déjà existante) une proposition/une trame/un noyau pour finaliser le prochain livre.

www.coline-marescaux.fr



■ VALÉRIE BOYCE-SPURRIER

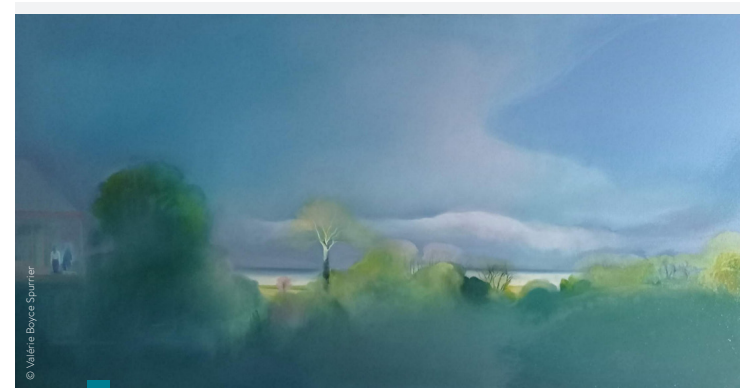
BONJOUR MONSIEUR MILLET,
PAYSAGES CONTEMPORAINS DE VALÉRIE BOYCE |
PEINTURE, DESSIN | RÉSIDENCE EN 2024

Je suis venue au printemps 2024 pour un mois, préparer l'exposition Bonjour Monsieur Millet, paysages contemporains de Valérie Boyce qui aura lieu à la Maison Natale Jean-François Millet à Gréville-Hague du 4 avril au 2 novembre 2025.

Une grande partie de ce que j'ai peint et dessiné à Regnéville sera exposée à La Hague avec d'autres paysages de Normandie et du Sud de l'Angleterre. Cette exposition fait partie d'un projet plus large qui porte sur un dialogue entre les peintures du passé et la conception contemporaine de ces paysages que j'ai de la région.

Le jeudi des thés a été un moment agréable pour expliquer mon travail, rencontrer le public et montrer mes études et petites toiles.

Les échanges enrichissants que j'ai eus avec mes collègues artistes ont été un vrai plaisir pour moi et je vous invite à venir à La Hague très bientôt !



Noémie Samson et Emmanuelle Parrenin contemplant la mer à Regnéville dans l'atelier.
Huile sur toile 60x120

Exposition *Bonjour Monsieur Millet, paysages contemporains de Valérie Boyce* à découvrir du 4 avril au 2 novembre 2025.

Maison natale Jean-François Millet, Gréville-Hague

Renseignements : 02 33 01 81 91 - maisonmillet@lahague.com



Centre départemental de création

Route des Fours à Chaux
50590 Regnéville-sur-Mer

residence.regneville@manche.fr - 02 33 05 95 08

manche.fr

