



# Maison natale Jean-François Millet

GRÉVILLE-HAGUE, LA HAGUE (MANCHE)



- **Arts visuels :**  
dessin, peinture,  
gravure
- **Activités rurales**
- **19<sup>e</sup> siècle**
- **Paysages littoraux**
- **Architecture rurale**



## ■ LA MAISON NATALE JEAN-FRANÇOIS MILLET, C'EST...

- **Un film évoquant les souvenirs d'enfance du peintre**, les lieux et les êtres chers qui ont profondément marqué son œuvre.
- La découverte du puits de la ferme (classé), du village, des paysages littoraux... tous ces lieux qui ont inspiré de nombreuses scènes picturales.
- **Un cabinet d'art graphique** exposant chaque année des œuvres originales de la collection départementale.
- **Un dispositif audiovisuel sur les paysages de la Hague.**
- Une salle commune avec le mobilier d'un intérieur normand du milieu du 19<sup>e</sup> siècle.
- **La mise en relation d'outils et d'objets du quotidien au 19<sup>e</sup> siècle** avec des œuvres de Millet (au format) : *La laitière normande à Gréville, La faneuse, Les deux bêcheurs, Le vanneur...*
- Une fresque chronologique retraçant les grands événements historiques, artistiques et techniques du 19<sup>e</sup> siècle.
- **L'épopée incroyable du tableau L'Angélus** peint entre 1857 et 1859 et reproduit sur des millions d'objets et supports les plus variés.

## LES EXPOSITIONS TEMPORAIRES



**(Bonjour monsieur Millet)**  
*paysages contemporains de Valérie Boyce* (du 5 avril au 2 nov. 2025)

L'artiste-plasticienne normande Valérie Boyce est peintre de paysage et défend ce genre pictural comme partie prenante d'une expression très contemporaine de l'art aujourd'hui. Elle propose ici une exposition personnelle sur la Normandie, celle de Millet, disparu il y a 150 ans, mais aussi celle qu'elle ressent, observe et conçoit aujourd'hui comme artiste contemporaine.



**Paysages de La Hague,**  
*une source d'inspiration pour Maurice Pigeon, Emile Dorrée et Lucien Goubert*

Les paysages de La Hague inspirent les artistes... Dans le cabinet d'art graphique, à travers une sélection d'œuvres originales, découvrez La Hague de trois artistes majeurs du début du 20<sup>e</sup> siècle.



Gréville-Hague  
50440 La Hague  
**02 33 01 81 91** ou  
**02 33 01 85 89** (Manoir du Tourp)

- maisonmillet@lahague.com
- <https://www.manche.fr>

Patrimoine et musées de la Manche

## ■ PÉRIODES D'OUVERTURE

Ouvert toute l'année sur réservation (sauf du 21/12 au 10/2). Fermé le lundi sauf juillet et août. Fermé le 1<sup>er</sup> mai.

## ■ TARIFS INDICATIFS

- **Visite de la maison en autonomie** : 2 € par élève
- **Visites et animations encadrées** : Animation type visite commentée 50 € par classe et par heure
- **Ateliers encadrés** : 80 € par classe et par heure.
- **(Gratuité pour les établissements scolaires de La Hague).**

Possibilité de combiner plusieurs activités ou de visiter le manoir du Tourp à Omonville-la-Rogue et la maison Jacques Prévert à Omonville-la-Petite (La Hague).

## ■ SERVICES ET ÉQUIPEMENTS

- Salle d'activités
- Parking autocar à 150 m de la maison
- Aire de pique-nique sur le parking

## ■ PRÉPARER LA VISITE

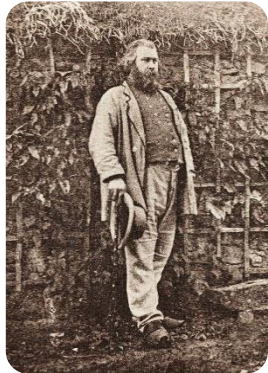
Possibilité de visite préalable (horaires d'ouverture du musée ou sur rdv).



## PISTES POUR UN PROJET

- **Jean-François Millet (1814-1875)** : peintre, dessinateur, pastelliste, graveur
- **La vie des paysans au 19<sup>e</sup> siècle** à travers la peinture de Millet
- **La maison natale** : un lieu, des scènes de vie quotidiennes qui ont inspiré le peintre
- **Une collection d'œuvres originales** : dessins, gravures...

### LES VISITES COMMENTÉES (durée 1h, encadrées par un médiateur)



- **Visite commentée de la maison natale**
  - **Une découverte participative de la vie et de l'œuvre de Jean-François Millet** : immersion dans la vie quotidienne rurale du 19<sup>e</sup> siècle : salle commune, objets et outils anciens...
- **L'art, toute une histoire**
  - **Découverte des œuvres Millet** : la visite s'appuie sur les œuvres de l'artiste, à la fois les reproductions des tableaux mais aussi les dessins présentés dans le cabinet d'art graphique. Plusieurs sujets peuvent être abordés : la place des femmes au 19<sup>e</sup> siècle, le travail aux champs, le contexte artistique du 19<sup>e</sup>... (*préparation en amont de la visite avec l'enseignant*).



### LES ATELIERS (durée 1h - encadrés par un médiateur)

- **Ateliers patrimoine, à la découverte de savoirs anciens**
  - **Découvrir des techniques anciennes à partir de scènes peintes par Jean-François Millet** : le travail de la laine de mouton *La fileuse* ; la fabrication du beurre *La baratteuse...*
- **Atelier glaneuses !**
  - Revisiter le célèbre tableau *Les glaneuses* de Jean-François Millet. Les élèves proposent une nouvelle mise en scène des trois silhouettes en utilisant différentes techniques, médium, etc...
- **Balade croquis**
  - **Initiation à deux techniques utilisées par le peintre : l'aquarelle et le pastel**  
Comme Millet, les élèves dessinent au crayon les éléments de paysage comme Le Rocher du Castel Vendon, le village de Gruchy, la maison au puits... Puis, mise en couleurs de leurs croquis en utilisant l'aquarelle ou le pastel.

### LES VISITES EN AUTONOMIE (durée 1h)

- **Visite de la maison natale**
  - **Découvrir Jean-François Millet** : la maison d'enfance du peintre (film de 8mn), le mobilier et les reproductions de ses peintures. Le cabinet d'art graphique avec des œuvres originales, et enfin, la salle dédiée à *L'Angelus* (tableau célèbre de Millet exposé au musée d'Orsay).
- **Balade dans le hameau de Gruchy jusqu'au point de vue du Castel Vendon**
  - **Découvrir les lieux que Jean-François Millet a connu enfant** : la maison au puits, le bout du village, le rocher du Castel Vendon (premier paysage peint par l'artiste, exposé au musée d'art Thomas-Henry à Cherbourg).
- **Visite de l'exposition temporaire : (Bonjour monsieur Millet)**  
Découverte des paysages de l'artiste normande Valérie Boyce.

### ■ PARTICIPEZ AVEC VOTRE CLASSE À L'OPÉRATION NATIONALE

#### « Les Enfants du Patrimoine »

En partenariat avec le CAUE de la Manche La veille des journées européenne du patrimoine, la maison natale JF Millet propose une animation gratuite pour les élèves. [www.les-enfants-du-patrimoine.fr](http://www.les-enfants-du-patrimoine.fr)



### ■ OUTILS ET RESSOURCES

- Un film de présentation (env. 8 mn) - texte intégral disponible sur demande
- Mise à disposition d'un fonds documentaire
- Images d'œuvres de Jean-François Millet dans la salle pédagogique
- Matériel de dessin à disposition (nous consulter)

### ■ RESSOURCES SUR LE TERRITOIRE

- Musée Thomas Henry à Cherbourg-en-Cotentin (collection remarquable d'œuvres de J-F Millet)
- Manoir du Tourp : [letourp.com](http://letourp.com)
- Maison Jacques Prévert
- Planétarium Ludiver



### LA MAISON NATALE JEAN-FRANÇOIS MILLET

Fait partie du réseau des sites & musées du Département de la Manche. Elle est gérée en partenariat avec la commune de La Hague.

