

# Conférence de presse

## Axe Saint Lô – Coutances

20 juin 2023

# Depuis janvier 2022

2022

- Réalisation de la concertation SLC (janvier/mars 2022)

2022-  
2023

- Concertation citoyenne sur les déplacements (avril 2022 à janvier 2023)
- Bilan de la concertation citoyenne (mars 2023)

Juin 2023

- Bilan de concertation SLC avec choix d'un tracé à valider lors de la session plénière départementale du 26 juin 2023



# Chronologie des réunions de travail

- Décembre 2021 – Réunion Elus pour présentation avancement projet et déroulement de la concertation à venir
- Janvier 2022 – Présentation modalité de concertation aux conseillers départementaux des cantons concernés
- Novembre 2022 – Présentation bilan concertation et nouveau scénario à Jean Morin
- Janvier 2023 – Présentation bilan concertation et nouveau scénario aux conseillers départementaux des cantons concernés (étaient présents : Grégory Galbadon, Sonia Larbi, Dany Ledoux, Brigitte Boisgerault, Jean-Marie Lebéhot, Adèle Hommet et Philippe Gosselin)
- Début 2023 – Présentation « Projet SLC » au Préfet et services de l'état DTTM et DREAL par le Président et DIER
- Avril 2023 – Réunion d'information sur l'aménagement routier de Saint-Lô / Coutances en présence de M. le préfet (tous les élus du territoires invité)
  - o rappel important séquence ERC et Valeur ajoutée nette / contraintes et nouvelles réglementation
- Mai 2023 – Présentation bilan concertation et nouveau scénario aux conseillers départementaux de la majorité départementale
- Juin 2023 – 2<sup>ème</sup> présentation bilan concertation et nouveau scénario aux conseillers départementaux des cantons par lequel passe la RD SLC (étaient présents : Sonia Larbi, Hervé Agnès, Brigitte Boisgerault)



# Résultats de la concertation SLC

# Une communication efficace



**12400 exemplaires distribués  
sur 18 communes**



**18 communes, SLA, CMB, CD50**



**18 panneaux d'information + 1  
panneau devant la MDD**

**Sur le site internet du  
département, une page web  
dédiée au projet + accès au  
registre dématérialisé**

**Campagne de e-mailing auprès  
de 2124 entreprises dont 823  
ont ouvert le mail**

**Encarts presse et messages  
radio pour relayer les dates de  
réunions et de permanences**



# Une forte participation

**près de 500 personnes sur les 2 réunions publiques**

*(beaucoup de doublons)*

**95 personnes se sont déplacées aux 6 permanences**

**2188 visites sur la page web du site internet**

**durant les 6 semaines de concertation**

**614 contributions tous supports confondus** *(doublons retirés)*



# Conclusion de la concertation SLC

- Majorité des personnes favorables à des aménagements de l'axe RD972

Pour autant,

- Scénarios présentés ne répondent pas suffisamment aux attentes des usagers et des riverains



# Concertation citoyenne - Résultats

- . La route a une image positive et reste liée à la voiture**
- . La route est considérée comme manquant d'accessibilité pour les modes actifs et collectifs**
- . Les répondants considèrent majoritairement qu'il n'est pas pertinent de créer de nouvelles routes**
- . Les répondants considèrent qu'il faut entretenir le réseau existant**
- . Les aménagements les mieux notés par les répondants concernent les modes actifs et collectifs**





# Nouveau scénario pour SLC



## Scénario 3

- . **Meilleur équilibre au regard :**
  - *des attentes formulées au cours des concertations réalisées*
  - *des réalités sociétales actuelles et futures*
- . **Recueillir un large consensus**

*En prenant en compte ... ..*



## Scénario 3

*... .. le besoin :*

- . de sobriété foncière et budgétaire**
- . de diminution des nuisances diverses**
- . de l'amélioration de la sécurité**



## Définition de ce scénario 3

- **RD972 à 80km/h avec BMF**
- **Sécurisation de six créneaux de dépassement :**
  - ***mise au normes de quatre créneaux existants***  
(Le Fût, La Fosse et les deux de Terrette)
  - ***créations de deux créneaux supplémentaires***  
(Le Fût et La Fosse)
- **Tous les véhicules sont autorisés sur l'axe**



## Définition de ce scénario 3

- **Création d'aires de covoiturage du futur en partenariat avec les autorités organisatrices de la mobilités (AOM) :**
  - *multimodales : avec mise ne place de dessertes de bus performantes*
  - *avec des services variés : stationnement, garage vélos, bornes de recharge ...*
  - *cohérentes avec les attentes des usagers*
  - *concurrentielles par rapport à l'usage de la voiture en autosolisme*



## Définition de ce scénario 3

- **Passage Souterrain à Gabarit Réduit (PSGR) sous le giratoire des Pommiers à Coutances**
- **Sécurisation de l'échangeur de la Mare**
- **Sécurisation de l'itinéraire par traitement des accès principaux :**
  - *carrefour de la Hastonnière (échangeur Maison rouge)*
  - *hameau du Neufbourg (RD102)*
  - *accès de la carrière*
  - *route de Canisy (RD53)*



## Définition de ce scénario 3

- **Limitation des accès riverains directs sur la RD972 :**
  - *par suppression à la suite des acquisitions de propriétés*
  - *par création de contre-allées au droit des créneaux permettant un renvoi sécurisé sur la RD972*
- **Intégration des aménagements vélos, en concertation avec les EPCI, reliant :**
  - *Coutances à la voie verte de Cambernon*
  - *Marigny-le-Lozon à Agneaux*



## Définition de ce scénario 3

- **Intégration paysagère de tous les aménagements réalisés le long de l'axe RD972**
- **Travail en parallèle avec les partenaires privés de la zone de l'Odyssée d'Agneaux :**
  - *en vue d'améliorer ses accès pour désengorger la RD972 à ce niveau*
- **Traitement phonique de la surface de chaussée en traversées du bourg de St Gilles**

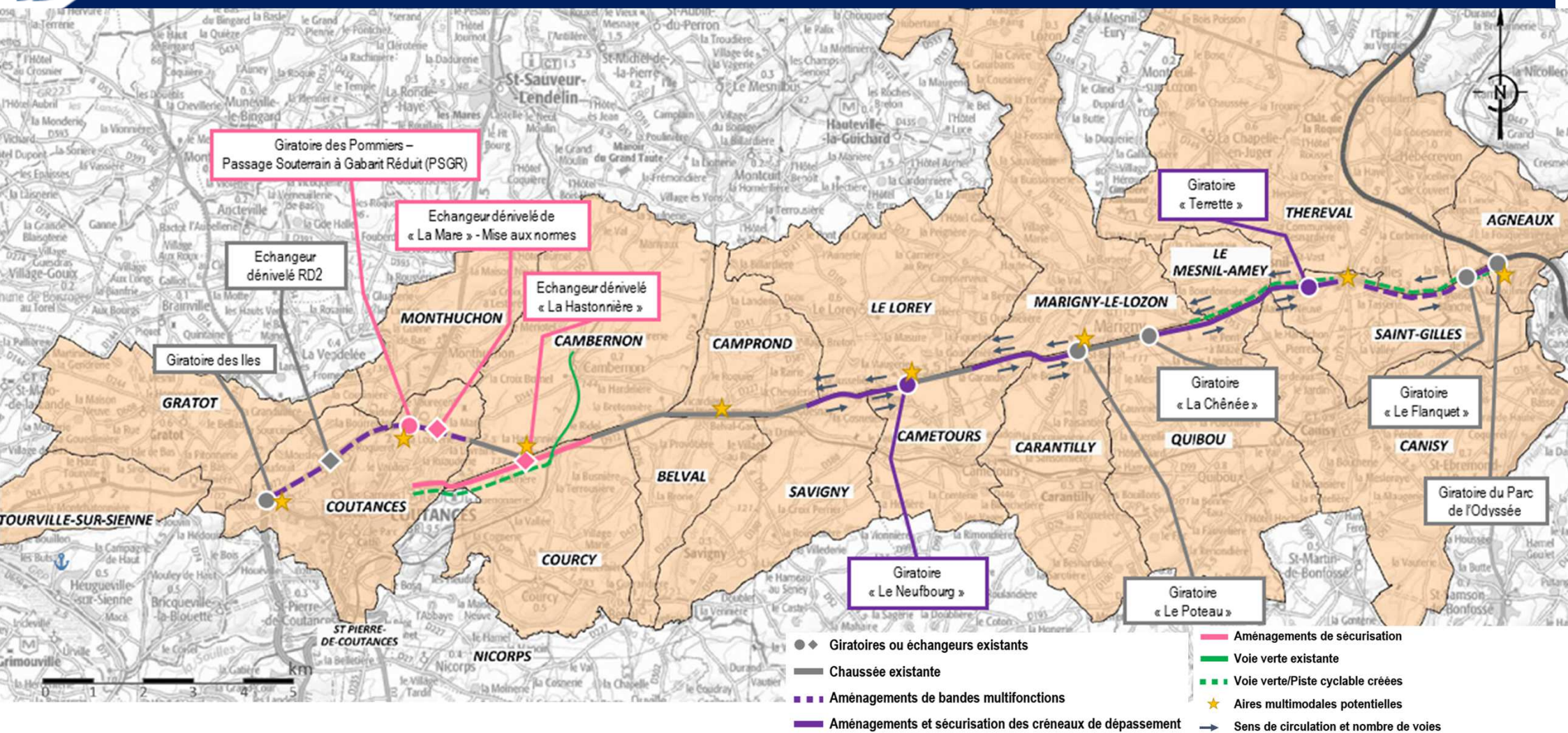




## Définition de ce scénario 3

- **Mise en œuvre des outils d'aménagement foncier, y compris par voie amiable, en concertation avec la profession agricole pour :**
  - *optimiser les trajets des exploitants en vue d'éviter des circulations trop importantes sur la RD972*
- **Aménagement RD44 retirée de l'opération SLC pour prise en compte dans le cadre de l'accélération du plan vélo et ses priorités**

# Plan scénario 3





## Les points forts de ce scénario 3

- . Améliorer sensiblement de la sécurité**
- . Fiabiliser les temps de parcours sur la RD972**
- . Améliorer le cadre de vie des riverains**
- . Améliorer l'intermodalité**

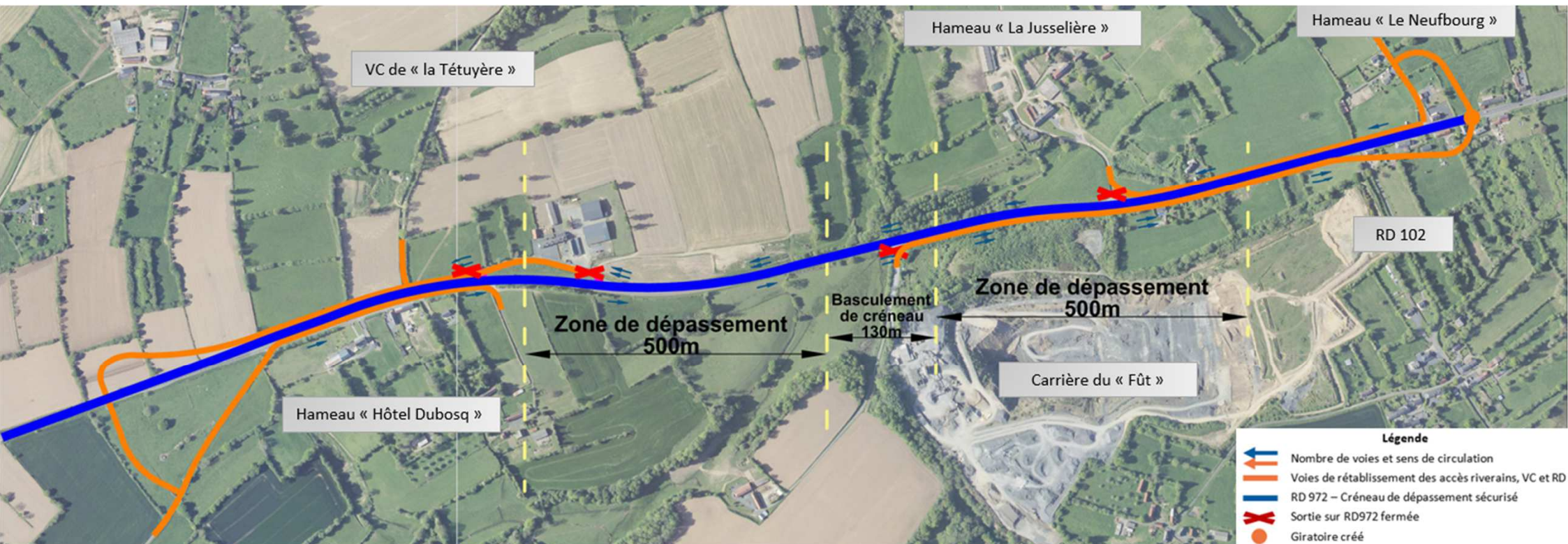
### *En veillant à ...*

- . Limiter les impacts environnementaux**
- . Limiter les emprises foncières et l'artificialisation des sols**

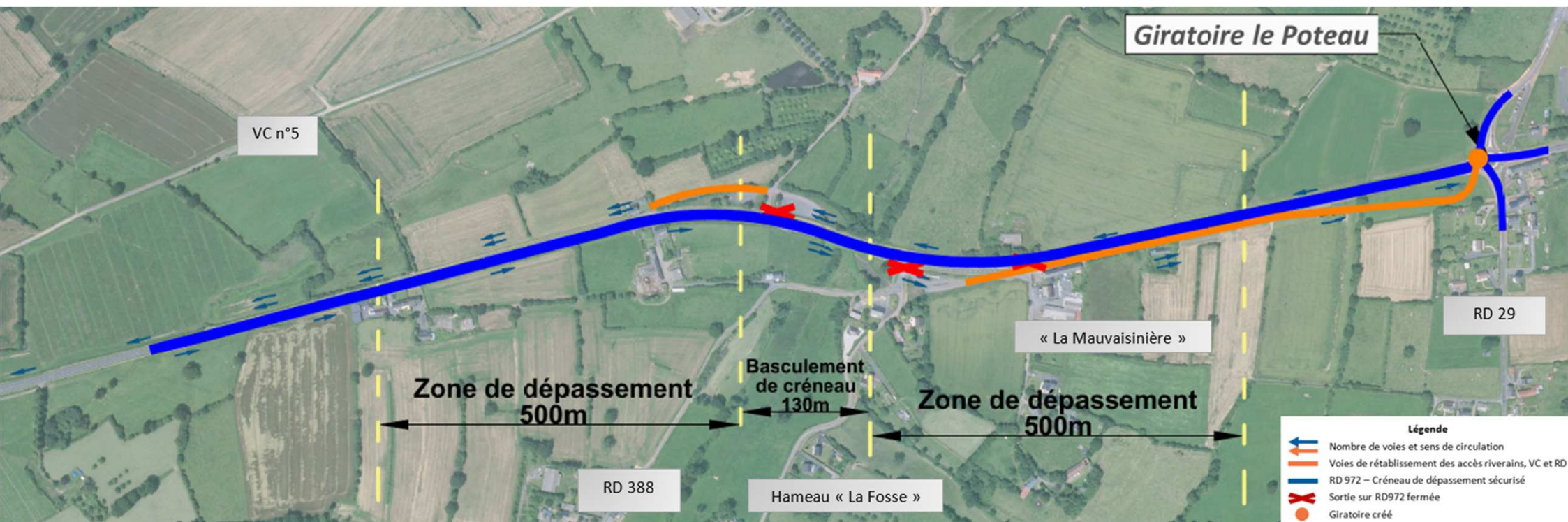
# Première comparaison et estimation chiffrée

	Scénario 1	Scénario 3	Scénario 2.2
<b>Coût H.T opération* <u>estimé sur la base de prix juin 2021</u></b>	30 M €	40 à 45 M €	96 M €
<b>Emprise Terre Agricole</b>	18 ha	40 ha	125 ha
<i>Dont contournement St Gilles</i>	0 ha	0 ha	25 ha
<b>Zones humides impactées direct</b>	4 ha	4 ha	17 ha
<i>Dont contournement St Gilles</i>	0 ha	0 ha	5,5 ha
<b>Surface de compensation Zh (estimation)</b>	17 à 22 ha	17 à 22 ha	45 à 65 ha
<b>Intégration vélo</b>	Non	Pour l'essentiel	Oui
<b>Passage Souterrain</b>	Non	Oui	Oui

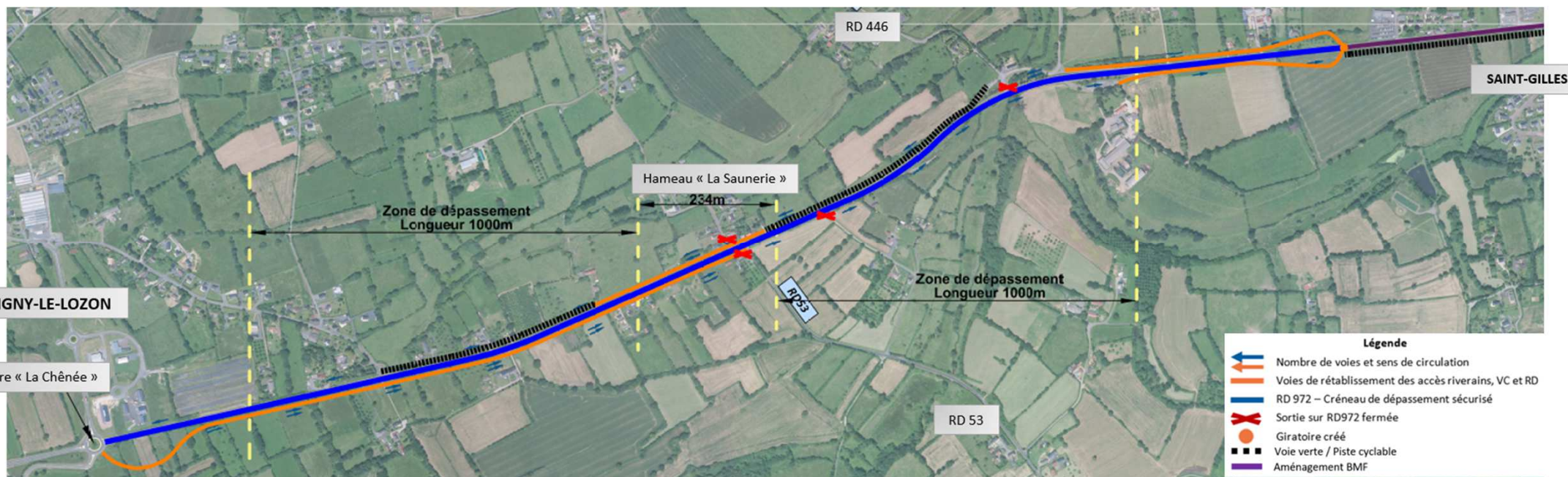
# Créneau Le Fût – Scénario 3



# Créneau La Fosse – Scénario 3



# Créneau Terrette – Scénario 3



# Merci