

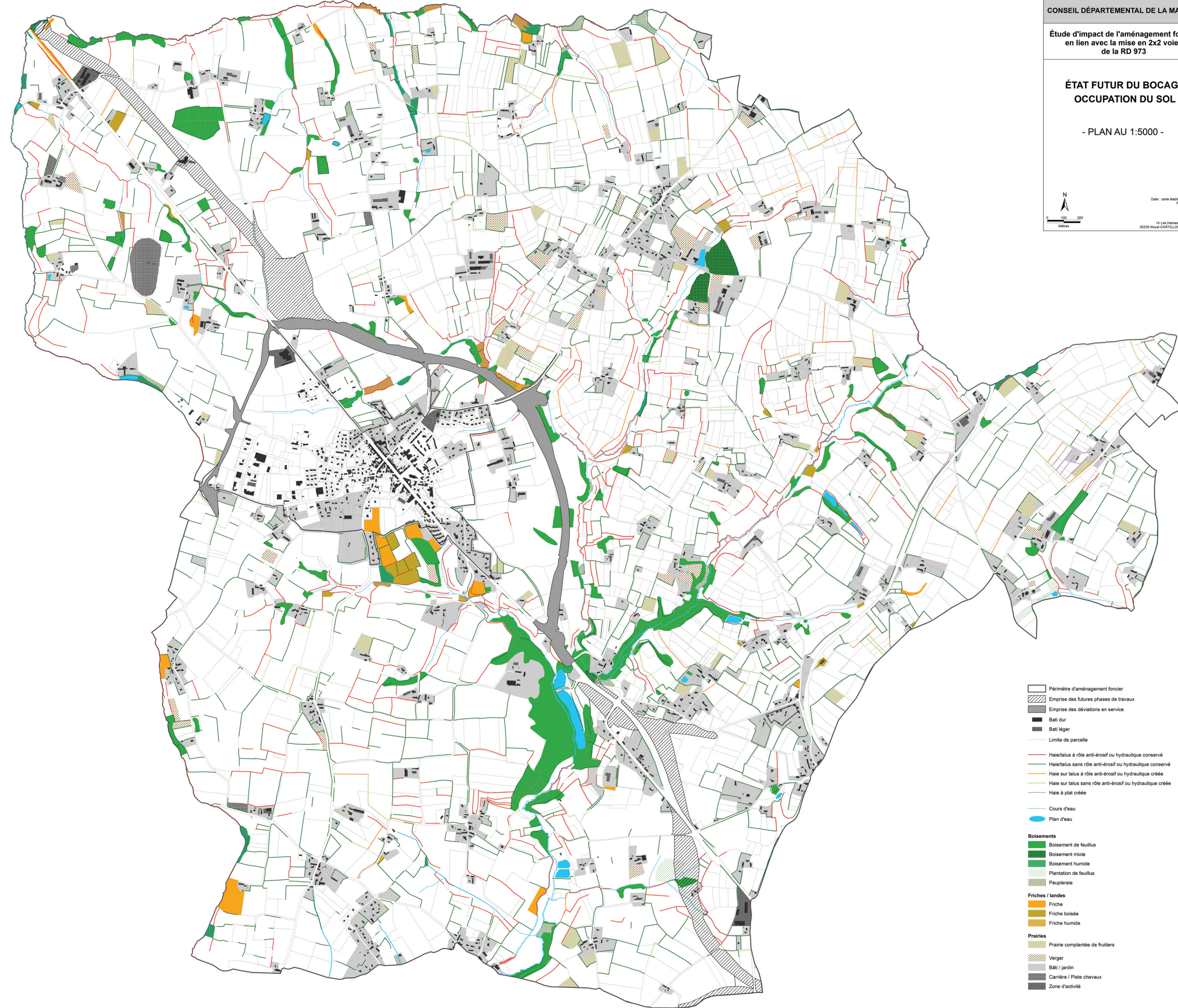
ÉTAT FUTUR DU BOCAGE  
OCCUPATION DU SOL

- PLAN AU 1:5000 -

Date : carte établie en mars 2017  
Fonds : cadastre

0 100 200  
Mètres

CEREDA  
14 Les Hameaux de la Rivière  
35230 Noyer-CHÂTELLON-SUR-SÈICHE



- Périmètre d'aménagement foncier
  - ▨ Emprise des futures phases de travaux
  - ▨ Emprise des déviations en service
  - Bâti dur
  - Bâti léger
  - Limite de parcelle
  - Haie/talus à rôle anti-érosif ou hydraulique conservé
  - Haie/talus sans rôle anti-érosif ou hydraulique conservé
  - Haie sur talus à rôle anti-érosif ou hydraulique créée
  - Haie sur talus sans rôle anti-érosif ou hydraulique créée
  - Haie à plat créée
  - Cours d'eau
  - Plan d'eau
- Boisements**
- Boisement de feuillus
  - Boisement mixte
  - Boisement humide
  - Plantation de feuillus
  - Peupleraie
- Friches / landes**
- Friche
  - Friche boisée
  - Friche humide
- Prairies**
- Prairie complantée de fruitiers
  - Verger
  - Bâti / jardin
  - Carrière / Piste chevaux
  - Zone d'activité