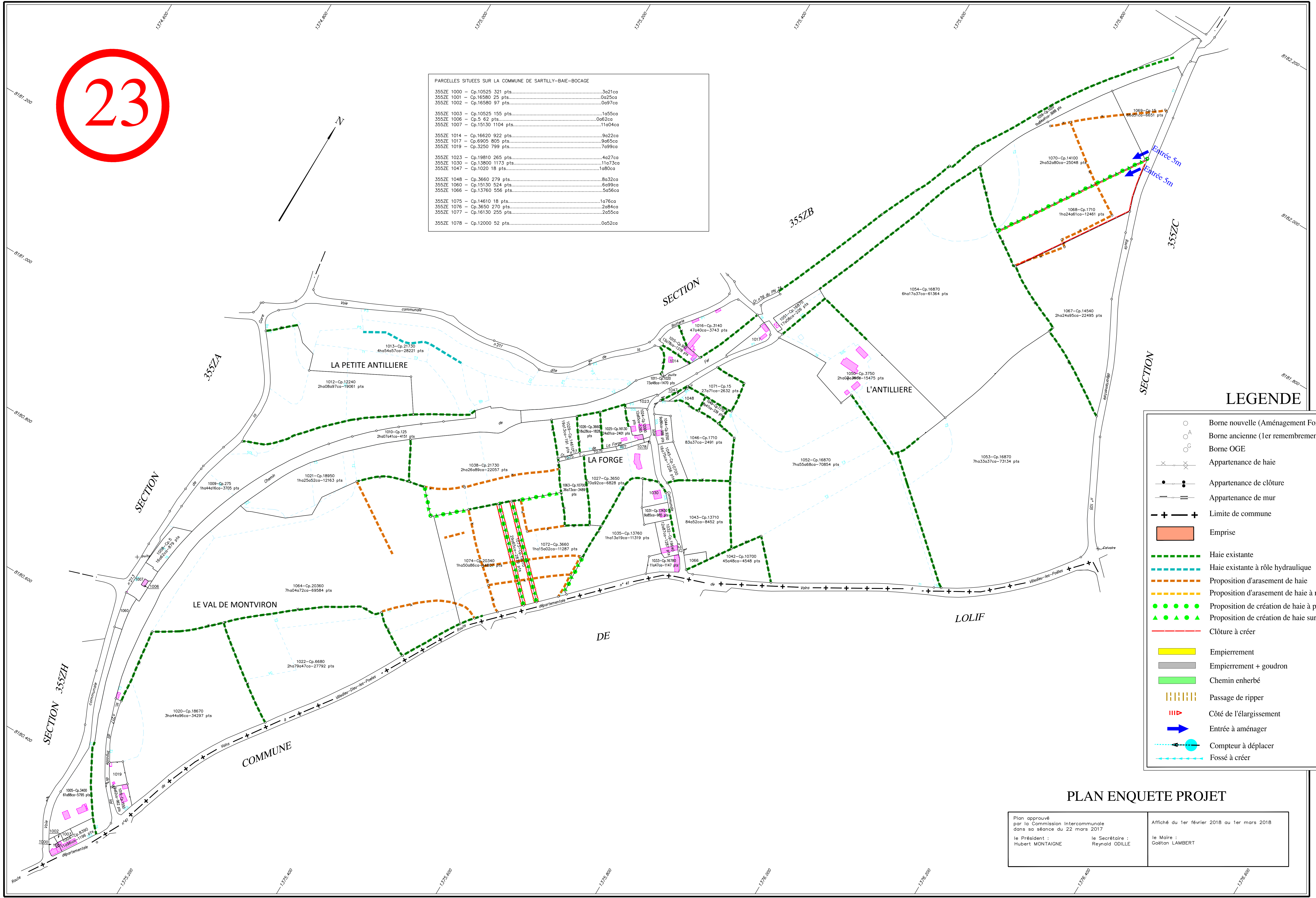


23

PARCELLES SITUÉES SUR LA COMMUNE DE SARTILLY-BAIE-BOCAGE

355ZE 1000	- Cp.10525 321 pts	.....	3a21ca
355ZE 1001	- Cp.16580 25 pts	.....	0a25ca
355ZE 1002	- Cp.16580 97 pts	.....	0a97ca
355ZE 1003	- Cp.10525 155 pts	.....	1a55ca
355ZE 1006	- Cp.5 62 pts	.....	0a62ca
355ZE 1007	- Cp.15130 1104 pts	.....	11a04ca
355ZE 1014	- Cp.16620 922 pts	.....	9a22ca
355ZE 1017	- Cp.6905 805 pts	.....	9a65ca
355ZE 1019	- Cp.3250 799 pts	.....	7a99ca
355ZE 1023	- Cp.19810 265 pts	.....	4a27ca
355ZE 1030	- Cp.13800 1173 pts	.....	11a73ca
355ZE 1047	- Cp.1020 18 pts	.....	1a80ca
355ZE 1048	- Cp.3660 279 pts	.....	8a32ca
355ZE 1060	- Cp.15130 524 pts	.....	6a99ca
355ZE 1066	- Cp.13760 556 pts	.....	5a56ca
355ZE 1075	- Cp.14610 18 pts	.....	1a76ca
355ZE 1076	- Cp.3650 270 pts	.....	2a84ca
355ZE 1077	- Cp.16130 255 pts	.....	2a55ca
355ZE 1078	- Cp.12000 52 pts	.....	0a52ca



LEGENDE

- Borne nouvelle (Aménagement Foncier)
- Borne ancienne (1er remembrement de Sartilly)
- Borne OGC
- Appartenance de haie
- Appartenance de clôture
- Appartenance de mur
- Limite de commune
- Emprise
- Haie existante
- Haie existante à rôle hydraulique
- Proposition d'arasement de haie
- Proposition d'arasement de haie à rôle hydraulique
- Proposition de création de haie à plat
- Proposition de création de haie sur talus
- Clôture à créer
- Empierrement
- Empierrement + goudron
- Chemin enherbé
- Passage de ripper
- Côté de l'élargissement
- Entrée à aménager
- Compteur à déplacer
- Fossé à créer

PLAN ENQUETE PROJET

Plan approuvé par la Commission Intercommunale dans sa séance du 22 mars 2017

le Président : Hubert MONTAIGNE      le Secrétaire : Reynald ODILLE

le Maire : Gaëtan LAMBERT

Affiché du 1er février 2018 au 1er mars 2018