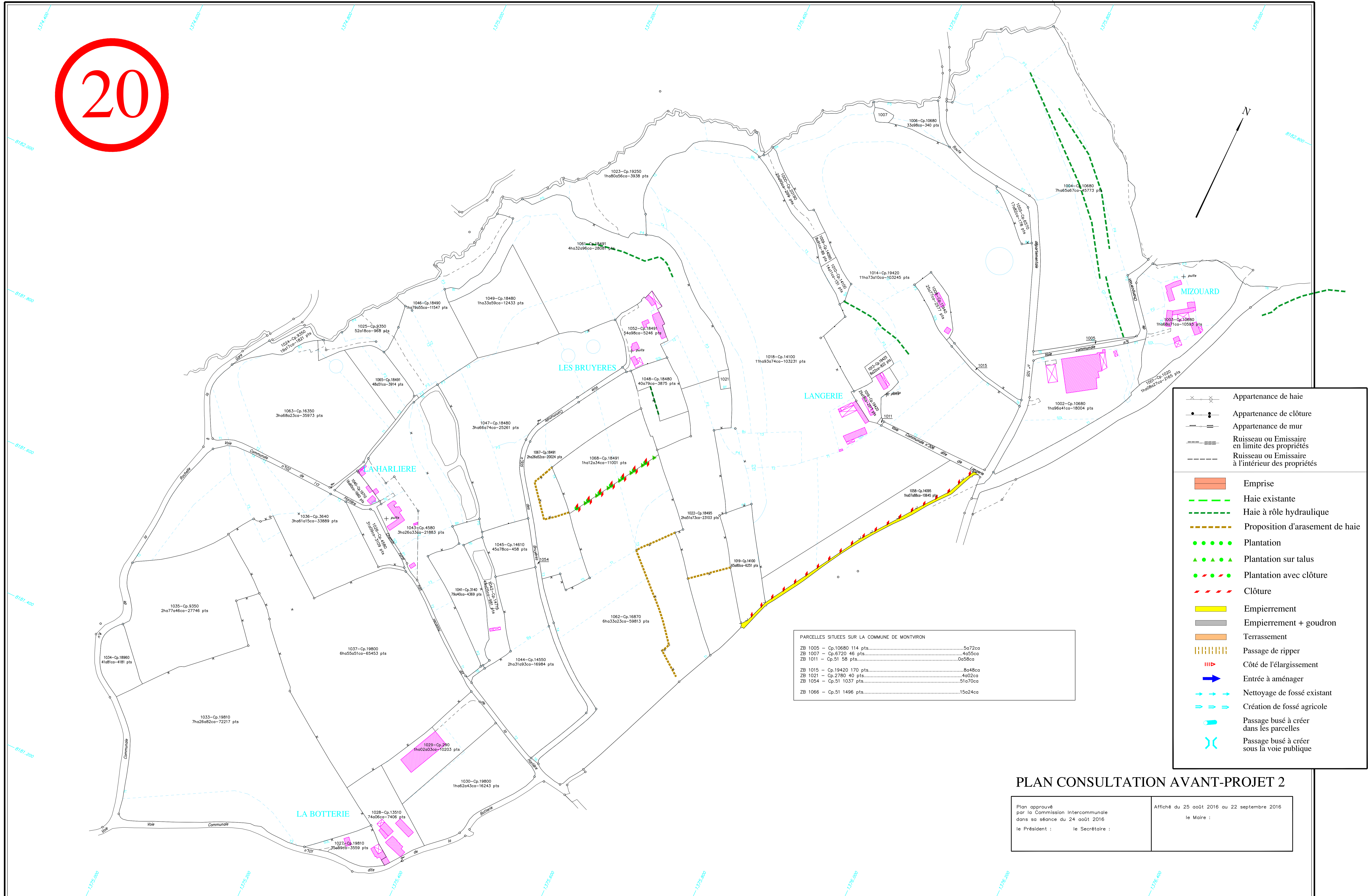


20



PARCELLES SITUÉES SUR LA COMMUNE DE MONTVIRON

ZB 1005 - Cp.10680 114 pts.....	5a72ca
ZB 1007 - Cp.5720 40 pts.....	4a58ca
ZB 1011 - Cp.51 58 pts.....	0a58ca
ZB 1015 - Cp.19420 170 pts.....	8a48ca
ZB 1021 - Cp.2780 40 pts.....	4a02ca
ZB 1054 - Cp.51 1037 pts.....	5a70ca
ZB 1066 - Cp.51 1496 pts.....	15a24ca

- Appartenance de haie
- Appartenance de clôture
- Appartenance de mur
- Ruisseau ou Emissaire en limite des propriétés
- Ruisseau ou Emissaire à l'intérieur des propriétés
- Emprise
- Haie existante
- Haie à rôle hydraulique
- Proposition d'arasement de haie
- Plantation
- ▲▲▲▲▲ Plantation sur talus
- ▲▲▲▲ Plantation avec clôture
- Clôture
- Empierrement
- Empierrement + goudron
- Terrassement
- ||||| Passage de ripper
- Côté de l'élargissement
- Entrée à aménager
- Nettoyage de fossé existant
- Création de fossé agricole
- Passage busé à créer dans les parcelles
- Passage busé à créer sous la voie publique

PLAN CONSULTATION AVANT-PROJET 2

Plan approuvé par la Commission Intercommunale dans sa séance du 24 août 2016
le Président : le Secrétaire :

Affiché du 25 août 2016 au 22 septembre 2016
le Maire :