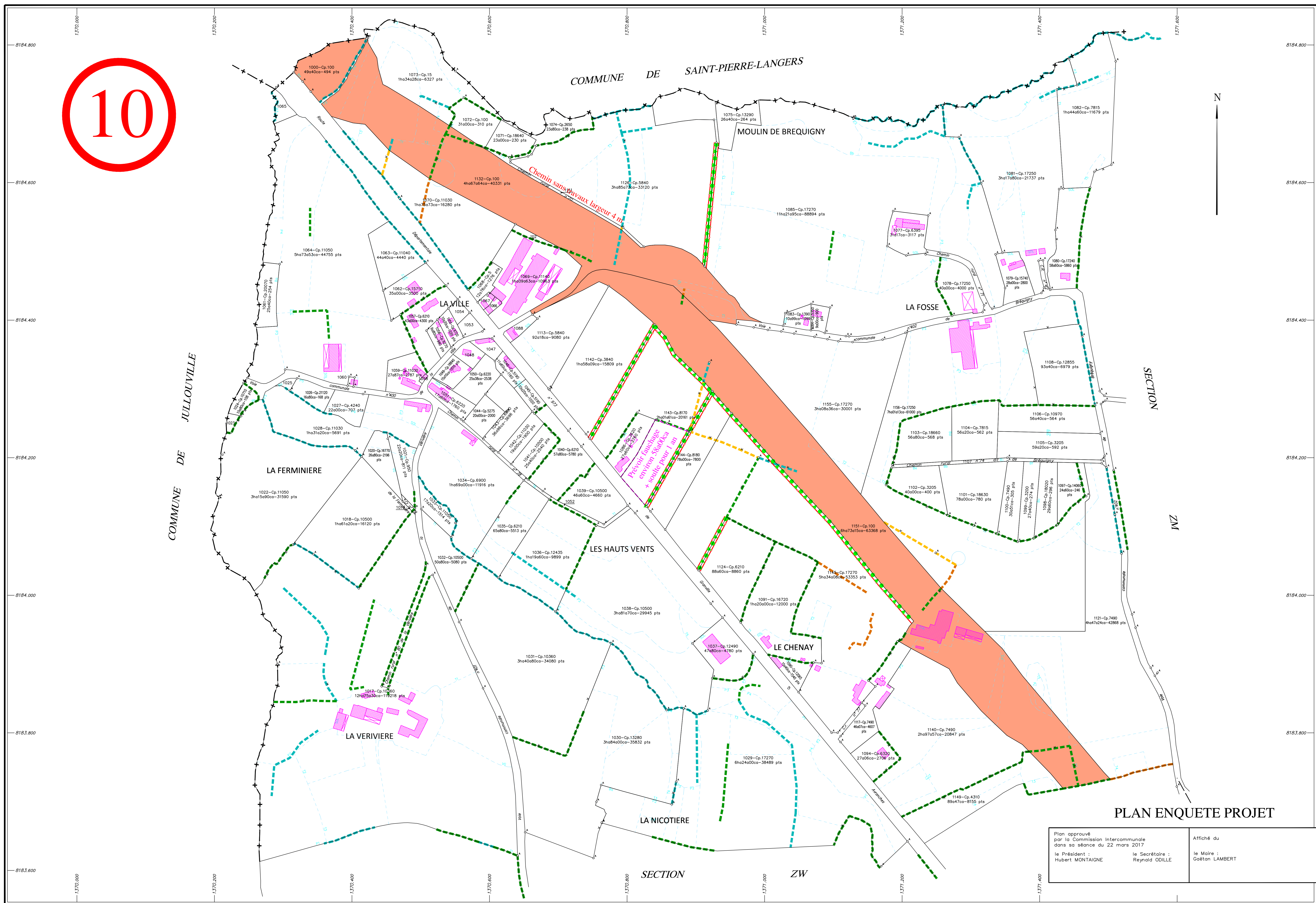


10



PARCELLES SITUÉES SUR LA COMMUNE DE SARTILLY-BAIE-BOCAGE

ZX 1019 - Cp. 5 72 pts.....	1a80ca
ZX 1023 - Cp. 11430 36 pts.....	3a60ca
ZX 1025 - Cp. 10360 32 pts.....	3a20ca
ZX 1047 - Cp. 15280 800 pts.....	8a00ca
ZX 1048 - Cp. 11030 1015 pts.....	10a15ca
ZX 1052 - Cp. 5 177 pts.....	8a85ca
ZX 1053 - Cp. 11140 700 pts.....	7a00ca
ZX 1054 - Cp. 10500 580 pts.....	5a80ca
ZX 1058 - Cp. 6210 78 pts.....	0a78ca
ZX 1060 - Cp. 6210 120 pts.....	1a20ca
ZX 1065 - Cp. 4110 344 pts.....	8a60ca
ZX 1066 - Cp. 18790 280 pts.....	2a80ca
ZX 1067 - Cp. 17880 326 pts.....	3a28ca
ZX 1088 - Cp. 11170 744 pts.....	7a44ca
ZX 1107 - Cp. 5 158 pts.....	15a80ca
ZX 1111 - Cp. 5 1055 pts.....	13a40ca
ZX 1112 - Cp. 15 475 pts.....	5a00ca

LEGENDE

	Borne nouvelle (Aménagement Foncier)
	Borne ancienne (1er remembrement de Sartilly)
	Borne OGE
	Appartenance de haie
	Appartenance de clôture
	Appartenance de mur
	Limite de commune
	Emprise
	Haie existante
	Haie existante à rôle hydraulique
	Proposition d'arasement de haie
	Proposition d'arasement de haie à rôle hydraulique
	Proposition de création de haie à plat
	Proposition de création de haie sur talus
	Clôture à créer
	Empierrement
	Empierrement + goudron
	Chemin enherbé
	Passage de ripper
	Côté de l'élargissement
	Entrée à aménager
	Compteur à déplacer
	Fossé à créer

Plan approuvé par la Commission Intercommunale dans sa séance du 22 mars 2017
le Président : Hubert MONTAIGNE
le Secrétaire : Reynald ODILLE
le Maire : Gaëtan LAMBERT

PLAN ENQUETE PROJET