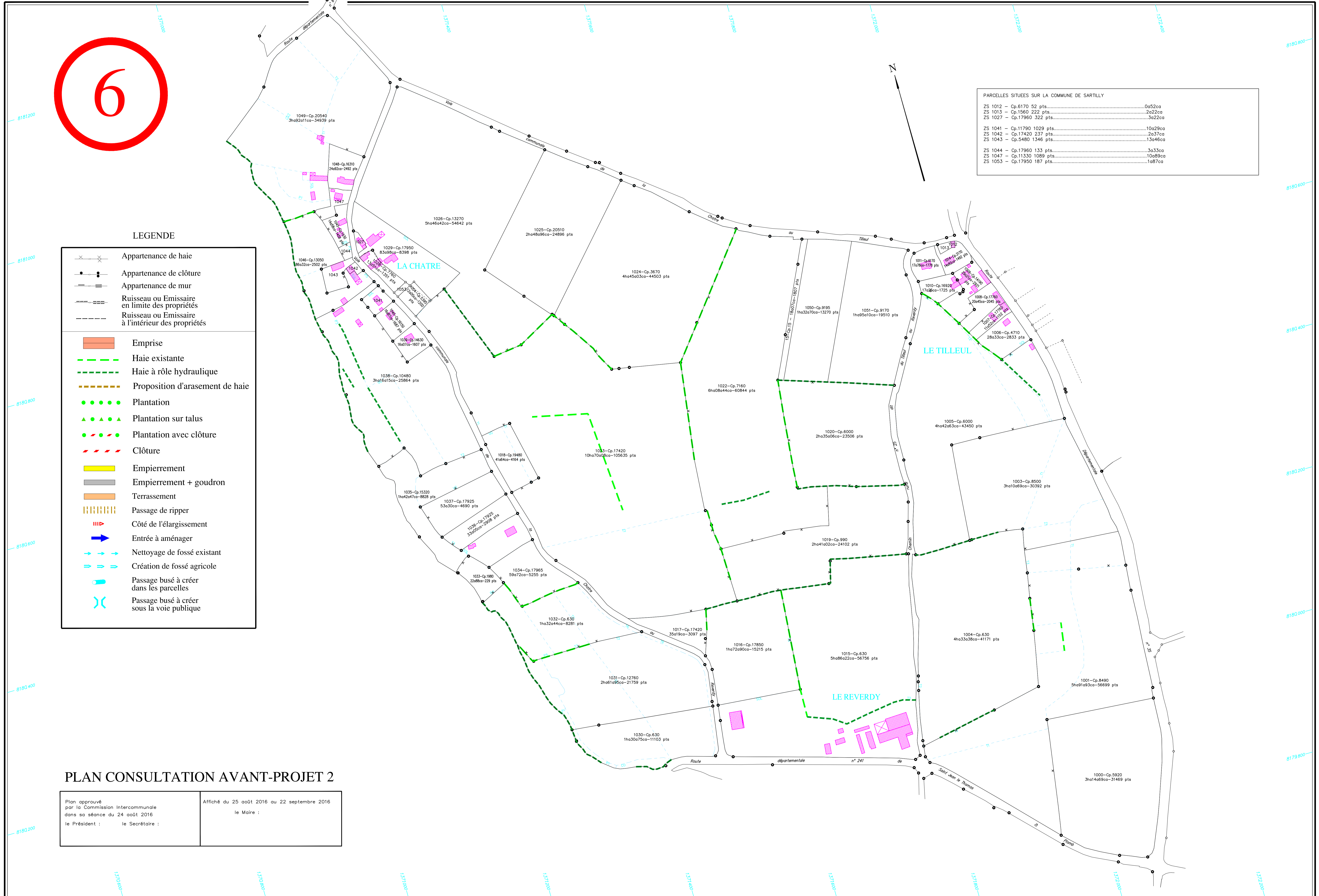


6



PARCELLES SITUÉES SUR LA COMMUNE DE SARTILLY

ZS 1012 - Cp.6170 52 pts.....	0a52ca
ZS 1013 - Cp.1560 222 pts.....	2a22ca
ZS 1027 - Cp.17960 322 pts.....	3a22ca
ZS 1041 - Cp.11790 1029 pts.....	10a29ca
ZS 1042 - Cp.17420 237 pts.....	2a37ca
ZS 1043 - Cp.5480 1346 pts.....	13a46ca
ZS 1044 - Cp.17960 133 pts.....	3a33ca
ZS 1047 - Cp.11330 1089 pts.....	10a89ca
ZS 1053 - Cp.17950 187 pts.....	1a87ca

LEGENDE

	Appartenance de haie
	Appartenance de clôture
	Appartenance de mur
	Ruisseau ou Emissaire en limite des propriétés
	Ruisseau ou Emissaire à l'intérieur des propriétés
	Emprise
	Haie existante
	Haie à rôle hydraulique
	Proposition d'arasement de haie
	Plantation
	Plantation sur talus
	Plantation avec clôture
	Clôture
	Empierrement
	Empierrement + goudron
	Terrassement
	Passage de ripper
	Côté de l'élargissement
	Entrée à aménager
	Nettoyage de fossé existant
	Création de fossé agricole
	Passage busé à créer dans les parcelles
	Passage busé à créer sous la voie publique

PLAN CONSULTATION AVANT-PROJET 2

Plan approuvé par la Commission Intercommunale dans sa séance du 24 août 2016	Affiché du 25 août 2016 au 22 septembre 2016
le Président :	le Maire :