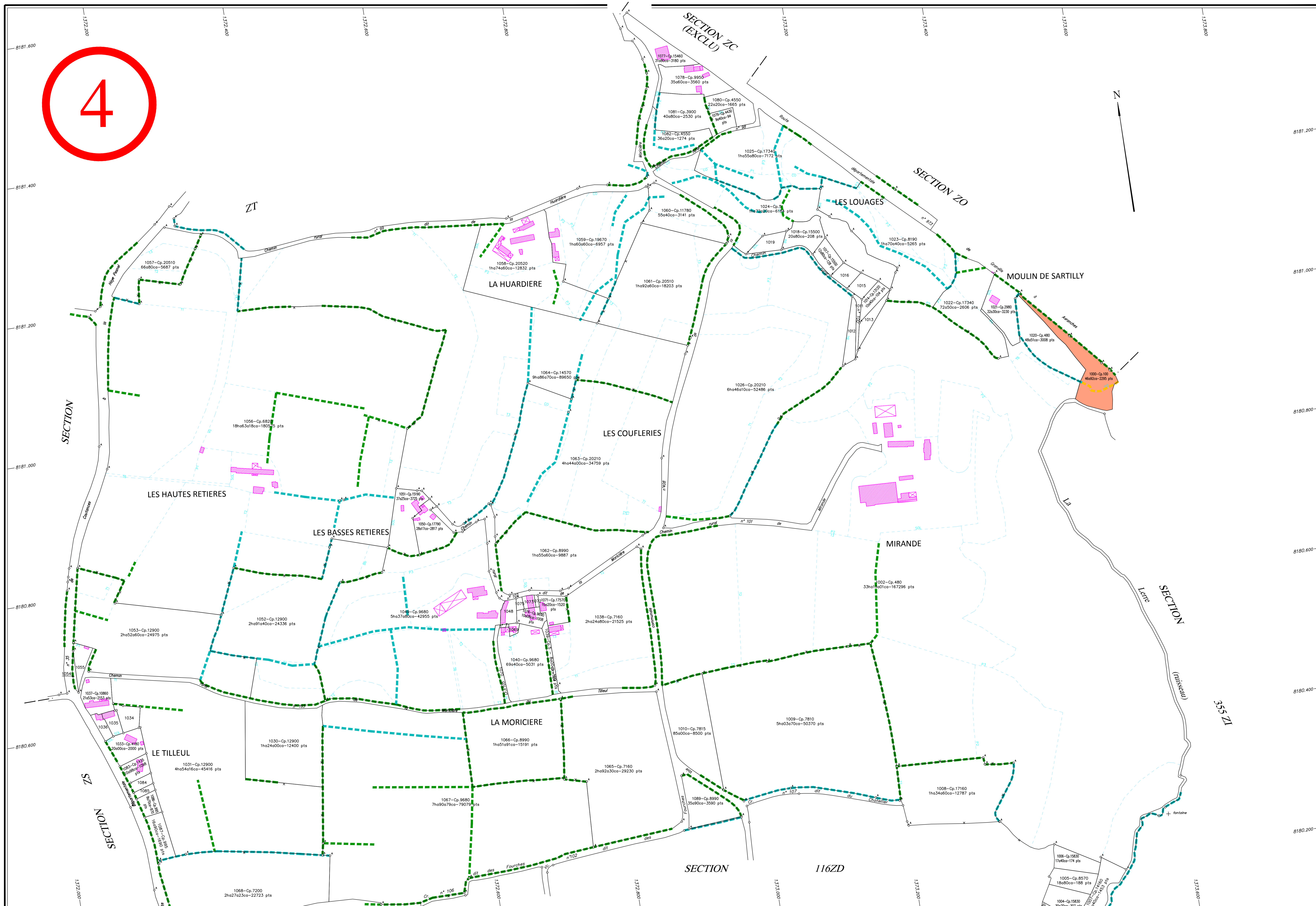


4



PARCELLES SITUÉES SUR LA COMMUNE DE SARTILLY-BAIE-BOCAGE

ZP 1011 - Cp.5 296 pts.....	14e80ca
ZP 1012 - Cp.15500 112 pts.....	11e20ca
ZP 1013 - Cp.2720 94 pts.....	9e40ca
ZP 1015 - Cp.13110 84 pts.....	8e40ca
ZP 1016 - Cp.15500 84 pts.....	8e40ca
ZP 1019 - Cp.15500 1040 pts.....	10e40ca
ZP 1034 - Cp.10720 1096 pts.....	10e96ca
ZP 1035 - Cp.10730 647 pts.....	6e47ca
ZP 1036 - Cp.10720 620 pts.....	6e20ca
ZP 1048 - Cp.14510 780 pts.....	7e80ca
ZP 1054 - Cp.100 165 pts.....	2e20ca
ZP 1055 - Cp.7610 716 pts.....	9e55ca
ZP 1069 - Cp.9685 200 pts.....	2e00ca
ZP 1070 - Cp.5 160 pts.....	8e00ca
ZP 1072 - Cp.9680 93 pts.....	9e93ca
ZP 1073 - Cp.5250 307 pts.....	3e07ca
ZP 1075 - Cp.9700 192 pts.....	1e92ca
ZP 1084 - Cp.995 490 pts.....	4e90ca
ZP 1085 - Cp.995 310 pts.....	3e10ca
ZP 1088 - Cp.8500 541 pts.....	5e41ca

LEGENDE

- Borne nouvelle (Aménagement Foncier)
- Borne ancienne (1er remembrement de Sartilly)
- Borne OGE
- Appartenance de haie
- Appartenance de clôture
- Appartenance de mur
- Limite de commune
- Emprise
- Haie existante
- Haie existante à rôle hydraulique
- Proposition d'arasement de haie
- Proposition d'arasement de haie à rôle hydraulique
- Proposition de création de haie à plat
- Proposition de création de haie sur talus
- Clôture à créer
- Empiècement
- Empiècement + goudron
- Chemin enherbé
- Passage de ripper
- Côté de l'élargissement
- Entrée à aménager
- Compteur à déplacer
- Fossé à créer

PLAN ENQUETE PROJET

Plan approuvé par la Commission Intercommunale dans sa séance du 22 mars 2017

le Président : Hubert MONTAIGNE le Secrétaire : Reynold ODILLE le Maire : Géolet LAMBERT

Plan établi en 2018 par Denis ATTENCIA géomètre-expert agréé

Echelle 1/2000

AFAF intercommunal de Sartilly-Baie-Bocage et Bacilly avec extension sur Le Grippon