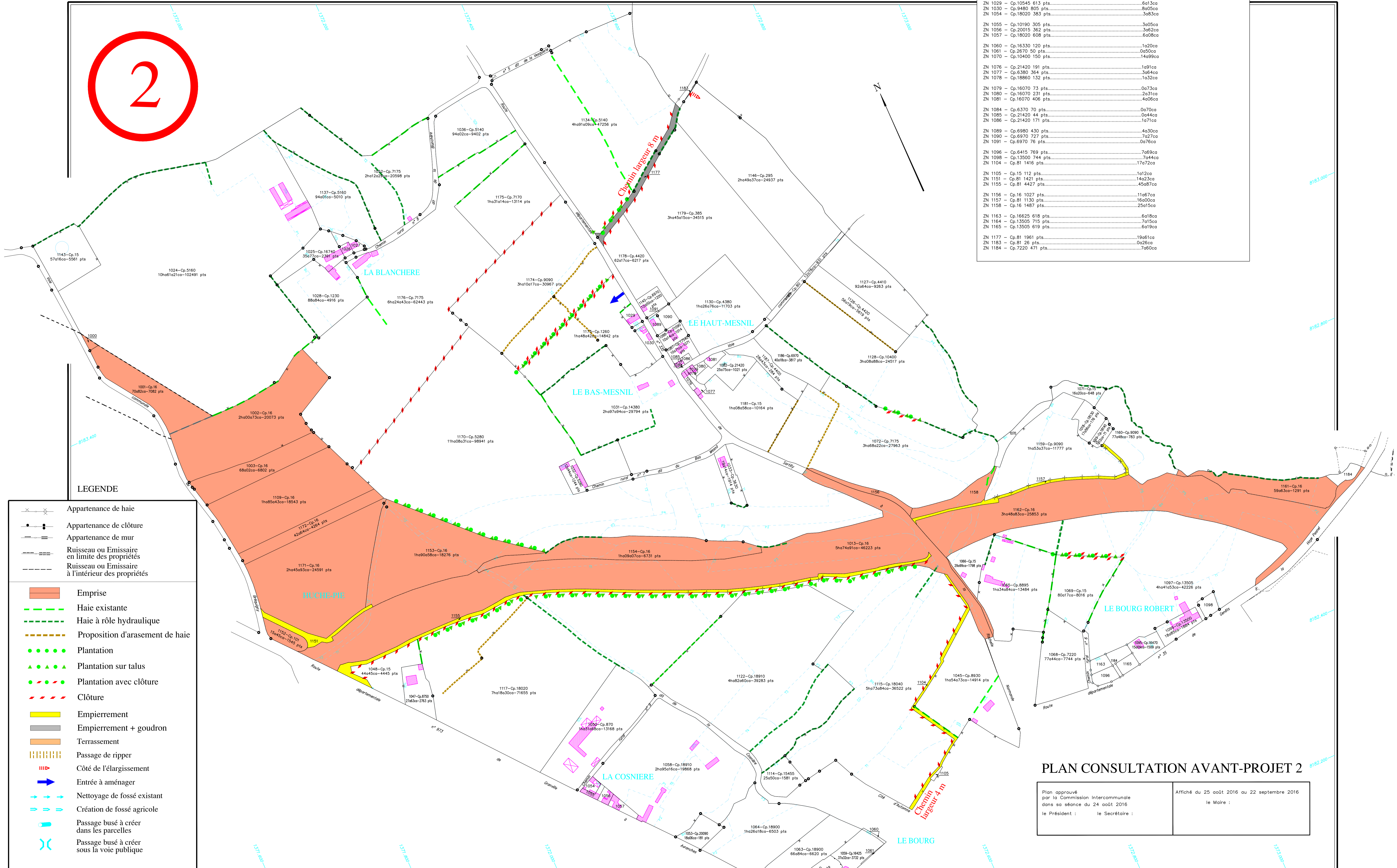


SARTILLY (Manche)

Section ZN

2

PARCELLES SITUÉES SUR LA COMMUNE DE SARTILLY	
ZN 1000 - Cp.16 219 pts.....	2a18ca
ZN 1026 - Cp.11775 287 pts.....	2a87ca
ZN 1027 - Cp.18320 617 pts.....	6a17ca
ZN 1029 - Cp.10545 613 pts.....	6a13ca
ZN 1030 - Cp.9480 805 pts.....	8a05ca
ZN 1054 - Cp.18020 383 pts.....	3a83ca
ZN 1055 - Cp.10190 305 pts.....	3a05ca
ZN 1056 - Cp.20015 362 pts.....	3a62ca
ZN 1057 - Cp.18020 608 pts.....	6a08ca
ZN 1060 - Cp.16330 120 pts.....	1a20ca
ZN 1061 - Cp.2870 50 pts.....	0a50ca
ZN 1070 - Cp.10400 150 pts.....	1a09ca
ZN 1076 - Cp.21420 191 pts.....	1a91ca
ZN 1077 - Cp.6380 364 pts.....	3a64ca
ZN 1078 - Cp.18860 152 pts.....	1a32ca
ZN 1079 - Cp.16070 73 pts.....	0a73ca
ZN 1080 - Cp.16070 231 pts.....	2a31ca
ZN 1081 - Cp.16070 406 pts.....	4a06ca
ZN 1084 - Cp.6370 70 pts.....	0a70ca
ZN 1085 - Cp.21420 44 pts.....	0a44ca
ZN 1086 - Cp.21420 171 pts.....	1a71ca
ZN 1089 - Cp.6980 430 pts.....	4a30ca
ZN 1090 - Cp.6970 727 pts.....	7a27ca
ZN 1091 - Cp.6970 75 pts.....	0a75ca
ZN 1096 - Cp.6415 769 pts.....	7a69ca
ZN 1098 - Cp.13500 744 pts.....	7a44ca
ZN 1104 - Cp.81 1416 pts.....	1a72ca
ZN 1105 - Cp.15 112 pts.....	1a12ca
ZN 1151 - Cp.81 1421 pts.....	1a21ca
ZN 1155 - Cp.81 4427 pts.....	4a27ca
ZN 1156 - Cp.16 1027 pts.....	1a07ca
ZN 1157 - Cp.81 1130 pts.....	1a30ca
ZN 1158 - Cp.16 1487 pts.....	1a87ca
ZN 1163 - Cp.16625 618 pts.....	6a18ca
ZN 1164 - Cp.13505 715 pts.....	7a15ca
ZN 1165 - Cp.13505 619 pts.....	6a19ca
ZN 1177 - Cp.81 1961 pts.....	1a61ca
ZN 1183 - Cp.81 26 pts.....	0a26ca
ZN 1184 - Cp.7220 471 pts.....	7a47ca



LEGENDE

- Appartenance de haie
- Appartenance de clôture
- Appartenance de mur
- Ruisseau ou Emissaire en limite des propriétés
- Ruisseau ou Emissaire à l'intérieur des propriétés
- Emprise
- Haie existante
- Haie à rôle hydraulique
- Proposition d'arasement de haie
- Plantation
- Plantation sur talus
- Plantation avec clôture
- Clôture
- Empierrement
- Empierrement + goudron
- Terrassement
- Passage de ripper
- Côté de l'élargissement
- Entrée à aménager
- Nettoyage de fossé existant
- Création de fossé agricole
- Passage busé à créer dans les parcelles
- Passage busé à créer sous la voie publique

PLAN CONSULTATION AVANT-PROJET 2

Plan approuvé par la Commission Intercommunale dans sa séance du 24 août 2016
le Président : le Secrétaire :

Affiché du 25 août 2016 au 22 septembre 2016
le Maire :

Plan d'Avant-Projet établi 2016
par Denis ATTENCIA
géomètre-expert agréé

Echelle 1/2000

A.F.A.F. sur les communes de SARTILLY, LA-ROCHELLE-NORMANDE et MONTVIRON
avec extension sur BACILLY et CHAMPCEY