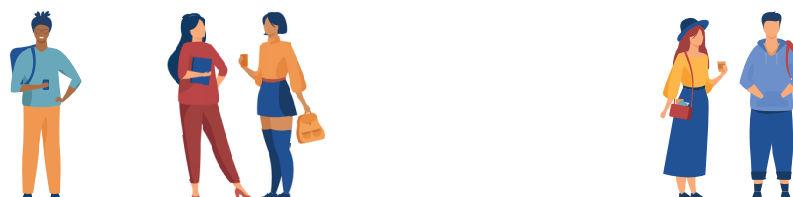




# MÉDECINE GÉNÉRALE

## SAVOIR SE REPÉRER PARMI L'ENSEMBLE DES AIDES PROPOSÉES DANS LA MANCHE



JE SUIS **ÉTUDIANT.E**

Contrat d'engagement de service public (CESP)

Indemnités de déplacement pour les stages ambulatoires



JE SUIS **REPLAÇANT.E**

JE SUIS **COLLABORATEUR.TRICE**



**NON THÉSÉ.E**  
TITULAIRE D'UNE LICENCE DE REMPLACEMENT

**THÉSÉ.E**  
INSCRIT AU TABLEAU DU CDOM DEPUIS MOINS D'UN AN

**THÉSÉ.E**  
DEPUIS MOINS DE 3 ANS



EN ZONE ZIP, ZAC & ZAC-FIR  
Contrat de début d'exercice (CDE)

Indemnités de déplacement pour les remplacements

EN ZONE ZIP, ZAC & ZAC-FIR  
Contrat de début d'exercice (CDE)

Primes d'exercice pour les remplacements et collaborations



Retrouvez plus d'informations sur : [www.maviedanslamanche.fr/sante](http://www.maviedanslamanche.fr/sante)

© Gstudiomagen1/RedGreyStock/Jannoon028/Flatart/Macrovecteur/PCH Vector/Rawpixel/Stéphanie2212/FreePik.com. Conception graphique par Pauline Baron Cochois, Attitude manche. Tous droits réservés. Avril 2022. Ces documents ne sont pas contractuels et malgré tout le soin apporté à leur réalisation, ils peuvent contenir des erreurs qui ne sauraient engager la responsabilité d'Attitude Manche.





# MÉDECINE GÉNÉRALE

SAVOIR SE REPÉRER PARMI L'ENSEMBLE DES AIDES PROPOSÉES DANS LA MANCHE

## JE M'INSTALLE



**EN ZONE ZIP, ZAC & ZAC-FIR**  
Contrat de début d'exercice (CDE)

**EN ZONE ZAC-FIR**  
Contrat régional d'aide à l'installation



**EN ZONE ZIP**  
Contrat d'Aide à l'Installation des Médecins (CAIM)



## J' EXERCE



**Contrat de solidarité territorial (CSTM)**

**Aide à l'embauche d'assistants médicaux**

**EN ZONE ZIP**  
Contrat de stabilisation et de coordination pour les médecins (COSCOM)

**EN ZONE ZAC-FIR**  
Contrat régional d'aide au maintien



Retrouvez plus d'informations sur : [www.maviedanslamanche.fr/sante](http://www.maviedanslamanche.fr/sante)

© Gstudiomagen1/RedGreyStock/Jannoan028/Flatart/Macrovectur/PCH Vector/Rawpixel/Stéphanie2212/FreePik.com. Conception graphique par Pauline Baron Cochois, Attitude manche. Tous droits réservés.  
Avril 2022. Ces documents ne sont pas contractuels et malgré tout le soin apporté à leur réalisation, ils peuvent contenir des erreurs qui ne sauraient engager la responsabilité d'Attitude Manche.



# MÉDECINE GÉNÉRALE

## SAVOIR SE REPÉRER PARMIS L'ENSEMBLE DES AIDES PROPOSÉES DANS LA MANCHE



### ACCOMPAGNEMENT PERSONNALISÉ

**Vous avez besoin d'éclairages déontologiques, de conseils juridiques, d'accompagnement dans vos démarches professionnelles ?**

**Vous avez besoin d'un accompagnement pour un projet d'exercice coordonné ? Pôle de santé, maison de santé, CPTS, télémédecine...**



**Vous avez besoin de soutien pour la mise en œuvre de projets innovants et/ou de conseils informatiques (choix de logiciel, Téléservices et AmeliPro, DMP/Mon Espace Santé...)?**

**Appui financier à l'ingénierie**

**Accompagnement à l'investissement & au fonctionnement**



**Vous souhaitez être accompagné à la maîtrise de stage, à l'accueil de stagiaire ?**



**Vous souhaitez être accompagné à l'installation, à la mise en œuvre d'actions de prévention ?**

**Vous recherchez un emploi ou un cabinet disponible ? Vous avez besoin d'être accompagné dans vos démarches personnelles ? Logement, emploi du conjoint, découverte du territoire et des structures de santé...**



**Vous recherchez un lieu de stage, une structure de santé, des offres d'emploi et d'installation, des aides ?**

