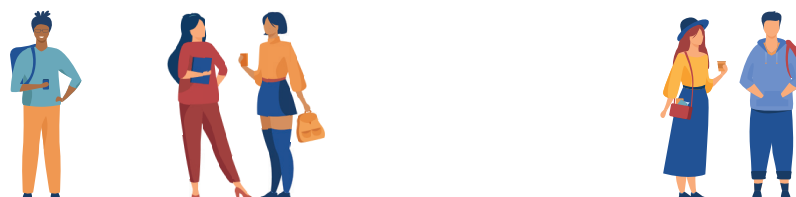




# DENTAIRE

SAVOIR SE REPÉRER PARMI L'ENSEMBLE DES AIDES PROPOSÉES DANS LA MANCHE



JE SUIS ÉTUDIANT.E

Contrat d'engagement de service public (CESP)

Indemnités de déplacement pour les stages ambulatoires



JE SUIS REMPLAÇANT.E

JE SUIS COLLABORATEUR.TRICE



NON THÉSÉ.E  
TITULAIRE D'UNE LICENCE DE REMPLACEMENT

Indemnités de déplacement pour les remplacements

THÉSÉ.E  
DEPUIS MOINS DE 3 ANS

Primes d'exercice pour les remplacements et collaborations



JE M'INSTALLE



EN ZONE DÉFICITAIRE  
Contrat d'aide à l'installation (CAICD)



Retrouvez plus d'informations sur : [www.maviedanslamanche.fr/sante](http://www.maviedanslamanche.fr/sante)

© Gstudiomagen1/RedGreyStock/Jannoan028/Flatart/Macrovectors/PCH Vector/Rawpixel/Stéphanie2212/Freeipik.com. Conception graphique par Pauline Baron Cochois, Attitude manche. Tous droits réservés. Avril 2022. Ces documents ne sont pas contractuels et malgré tout le soin apporté à leur réalisation, ils peuvent contenir des erreurs qui ne sauraient engager la responsabilité d'Attitude Manche.



# DENTAIRE

## SAVOIR SE REPÉRER PARMI L'ENSEMBLE DES AIDES PROPOSÉES DANS LA MANCHE

### ACCOMPAGNEMENT PERSONNALISÉ



**Vous avez besoin d'éclairages déontologiques, de conseils juridiques, d'accompagnement dans vos démarches professionnelles ?**

**Vous avez besoin d'un accompagnement pour un projet d'exercice coordonné ? Pôle de santé, maison de santé, CPTS, télémédecine...**



ORDRE NATIONAL  
DES CHIRURGIENS-DENTISTES  
Conseil Départemental de la Manche

**Vous avez besoin de soutien pour la mise en œuvre de projets innovants et/ou de conseils informatiques (choix de logiciel, Téléservices et AmeliPro, DMP/Mon Espace Santé...)?**

**Appui financier à l'ingénierie**

**Accompagnement à l'investissement & au fonctionnement**



**l'Assurance Maladie**



**Vous souhaitez être accompagné à la maîtrise de stage, à l'accueil de stagiaire ?**



**Vous souhaitez être accompagné à l'installation, à la mise en œuvre d'actions de prévention ?**

**Vous recherchez un emploi ou un cabinet disponible ? Vous avez besoin d'être accompagné dans vos démarches personnelles ? Logement, emploi du conjoint, découverte du territoire et des structures de santé...**



**l'Assurance Maladie**

**Attitude Manche**

**Vous recherchez un lieu de stage, une structure de santé, des offres d'emploi et d'installation, des aides ?**



Retrouvez plus d'informations sur : [www.maviedanslamanche.fr/sante](http://www.maviedanslamanche.fr/sante)

© Gstudio/magen1/RedGrayStock/Jannoon028/Flatart/Macrovector/PCH Vector/Rawpixel/Stéphanie2212/FreePik.com. Conception graphique par Pauline Baron Cochois, Attitude manche. Tous droits réservés.

Avril 2022. Ces documents ne sont pas contractuels et malgré tout le soin apporté à leur réalisation, ils peuvent contenir des erreurs qui ne sauraient engager la responsabilité d'Attitude Manche.