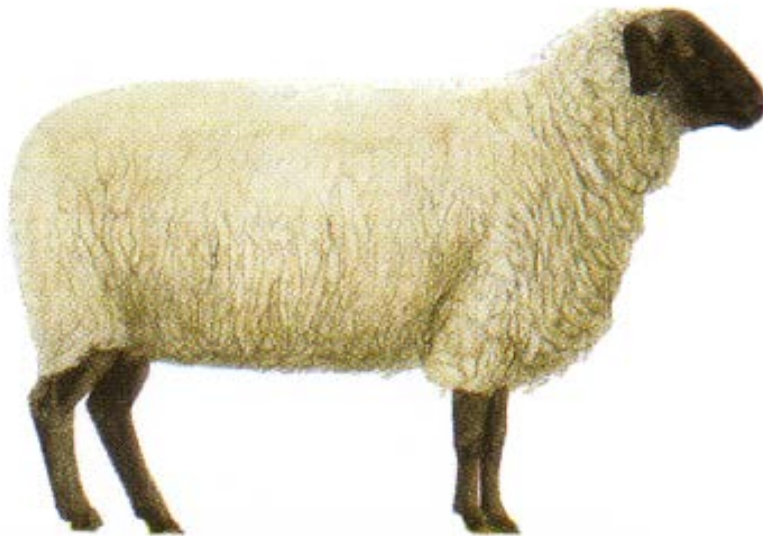




Les animaux vedettes :
le mouton de pré-salé



Description :

Le mouton de pré salé appelé « grévin » est caractérisé par son petit gabarit, sa tête et ses pattes noires. Il ne s'agit pas d'une race bien fixée, des croisements avec des races diverses ayant lieu depuis longtemps (Suffolk, Southdown, Roussin de la Hague...)

Aspect historique :

On rapporte qu'au XI^{ème} siècle, les moines du Mt St Michel appréciaient la viande des moutons élevés sur le pré salé, ils possédaient le droit de brebiage qui leur permettait de choisir la meilleure brebis de chaque exploitation. L'image touristique du Mont Saint-Michel et de sa baie est indissociable des troupeaux de moutons élevés sur le pré salé. L'élevage du mouton sur les prés salés est à ce point renommé que la définition du pré salé dans le dictionnaire mentionne « mouton engraisé dans des pâturages proche de la mer, dont la chair acquiert de ce fait une saveur particulière ».

Où sont localisés les élevages dans la baie du Mont Saint Michel ? :

Les élevages de moutons se situent principalement dans les zones de pré salé au sud de la baie de Roz sur Couesnon à Céaux, en passant par Le Mont Saint-Michel, Ardevon, Huisnes sur Mer, Courtils. Depuis 2001, un éleveur s'est installé sur la commune de Vains. Pendant les grandes marées les moutons sont rentrés dans la bergerie ou dans des champs le long du littoral.

Reproduction :

Les béliers sont introduits en août/septembre dans le troupeau, puis il faudra 5 mois et 5 jours de gestation avant de voir les premiers agneaux en janvier/février. Une mère met bas un agneau et demi en moyenne par an. Juste après l'agneulage, la mère et le ou les petits resteront ensemble à la bergerie puis après ces quelques jours d'adaptation ils retrouveront le pré salé. Les agneaux restent jusqu'en juin dans le troupeau.

Que mange-t-il ?

Le mouton de pré salé se nourrit de plantes halophiles présentes sur l'herbu, principalement obione et puccinellie. L'éleveur retire les moutons du pré salé environ 5 jours par mois à cause des marées. L'hiver lorsque le pâturage n'est pas très développé l'éleveur donne des compléments de grain, blé, seigle, colza et foin.

Le saviez-vous ?

Les agneaux ne sont pas vendus avant 4 mois car pour être un agneau de pré-salé il faut 60 jours d'allaitement et 70 jours de pacage (60 jours soit 2 mois auquel on ajoute 5 jours de retrait des herbues par mois à cause des marées).

La tonte des moutons s'effectue fin juin/début juillet. Un troupeau de 600 brebis est tondu en 2 jours.