

FRAGMENTS D'HISTOIRE



Initiation à la sculpture médiévale

MUSÉES
&
SITES

 **Abbaye
de Hambye**

EXPOSITION

2 mai au 2 novembre 2016

Renseignements: 02 33 61 76 92 - musee.hambye@manche.fr

 Patrimoine et musées de la Manche

patrimoine.manche.fr



FRAGMENTS D'HISTOIRE

Initiation à la sculpture médiévale

Une trentaine de statues religieuses médiévales de la Manche, parfois lacunaires, se dévoile dans cette exposition. Matériaux et techniques de taille, polychromie, commanditaires, ateliers de sculpture, iconographie sont autant de thèmes abordés dans un discours didactique qui permet au visiteur de s'approprier ces fragments d'histoire, témoins du riche patrimoine départemental.

Exposition proposée par la Conservation des Antiquités et Objets d'Art de la Manche à l'abbaye de Hambye, du 2 mai au 2 novembre 2016.

L'EXPOSITION

L'exposition qui s'ouvre pour la saison 2016 à l'abbaye de Hambye propose de découvrir une trentaine d'œuvres médiévales du département de la Manche.

Les œuvres exposées sont d'une part, des dépôts faits par les communes, d'autre part des objets des collections départementales.

Parmi elles, la statue de saint Gerbold, provenant de l'ermitage de Gratot, occupe une place particulière. L'intérêt de cette œuvre sera dévoilé au visiteur au fur et à mesure d'un parcours muséographique où les principales données qui permettent d'appréhender une sculpture sont explicitées.

Matériaux et techniques de taille, polychromie, commanditaires, ateliers de sculpture, iconographie sont autant de thèmes qui caractérisent une œuvre. Pour chacun de ces aspects, une ou deux sculptures sont choisies pour illustrer le plus simplement la notion abordée. Résolument didactique, cette exposition permettra à la fois de découvrir un aspect de la richesse du patrimoine départemental et de s'approprier ces «fragments d'histoire»....



Figure 1. Statue de saint Gerbold, pierre calcaire, Xe siècle. Collection départementale. © Conseil départemental de la Manche/CAOA. Cl. P-Y. Le Meur.

LES ŒUVRES EXPOSÉES

Les œuvres exposées, le plus souvent à l'état lacunaire, ont quitté leur lieu d'origine où elles ne trouvent plus – pour l'instant- leur place, soit à cause de leur état de conservation qui nécessite certaines précautions, soit parce que devenues témoignage d'une époque révolue, elles ont été au fil du temps oubliées, sujet à vandalisme voire enterrées dans les cimetières.

C'est justement en cela que ces pièces peuvent participer à cette découverte de la statuaire médiévale : en elles-mêmes, elles possèdent les caractéristiques de l'art d'une époque, renvoient à l'histoire particulière d'un lieu, rendent tangible la transmission d'un patrimoine de génération en génération.

LISTE DES COMMUNES D'OÙ PROVIENNENT LES ŒUVRES

Angoville-au-Plain
Amigny
Azeville
Beauchamps
Flottemanville-Bocage
La Lucerne-d'Outremer
Lieuxaint
Ozeville
Reville
Sainte-Mère-Église
Subligny
Vernix
Vindfontaine

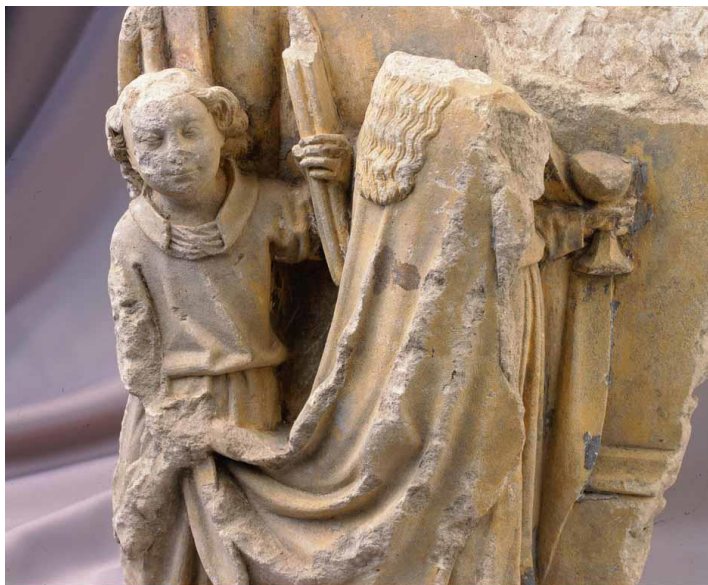


Figure 3. *La communion de sainte-Avoye, église d'Angoville-au-Plain, bas-relief en pierre calcaire. ©Conseil départemental de la Manche/CAOA/cliché P.-Y. Le Meur*



Figure 2. Statuette de donateur. Pierre calcaire polychromée, XVe siècle. Collection départementale. © Conseil départemental de la Manche/CAOA. Cl. P-Y. Le Meur

SAINT GERBOLD À GRATOT

La statue du saint évêque de Bayeux, qui guide le visiteur dans l'exposition, fut découverte lors des travaux de l'ermitage Saint-Gerbold à Gratot en 2002. Le bâtiment est une ancienne chapelle qui appartenait aux seigneurs de Gratot. Lieu insolite, il est propriété départementale depuis 10 ans. La sculpture qui était enterrée sous le dallage, fut retrouvée en plusieurs morceaux. Elle est aujourd'hui restaurée.



Figure 4. Ermitage saint Gerbold à Gratot. Propriété du Conseil départemental de la Manche © Conseil départemental de la Manche.

LES COLLECTIONS DÉPARTEMENTALES

En 1944, de nombreux objets des églises de la Manche ont été ensevelis sous les décombres. Quelques fragments d'œuvres ont été ainsi sauvés dans l'urgence et mis en dépôt par mesure de sauvegarde. Ces premiers dépôts ont constitué le début de la collection des antiquités et objets d'art départementale, augmentée de dons, legs et achats en vente publique d'œuvres liées au Département.

L'exposition « Fragments d'histoire » sur le site de l'abbaye de Hambye, est l'occasion de valoriser cette collection en majorité médiévale.



Figure 5. Vue de l'exposition *Fragments d'histoire* © Conseil départemental de la Manche/CAOA.

LA CONSERVATION DES ANTIQUITÉS ET OBJETS D'ART

Après l'exposition *Tableaux de chœur. Au cœur des tableaux*, en 2015, qui présentait la création et la restauration des tableaux, à l'abbaye de Hambye, la Conservation des antiquités et objets d'art propose dans le même lieu, une exposition qui met une nouvelle fois en lumière les œuvres d'art des églises de la Manche : la création des sculptures au Moyen Age.

Service du Conseil départemental de la Manche, la CAO A a pour mission d'inventorier, de conserver et de mettre en valeur les collections d'objets d'art et de mobilier publiques, hors musées et particulièrement les œuvres protégées au titre des Monuments historiques.

Au sein du service Patrimoine et territoires, et en partenariat avec les autres structures publiques et associatives, elle participe à mettre en oeuvre la politique publique d'aide au patrimoine bâti et mobilier et assure un rôle de conseil auprès des maîtres d'ouvrage pour la conservation du patrimoine dans le département : assistance technique pour la restauration des objets d'art, comme pour ces statues de Subigny confiées à un restaurateur de sculptures ; aide au montage des dossiers de subvention et projets de valorisation ; recherches historiques, etc.

Pour en savoir plus : <http://objet.art.manche.fr>

L'ABBAYE DE HAMBYE

Fondée au XIIe siècle par Guillaume Paynel, seigneur de Hambye, l'abbaye de Hambye accueille dès 1147 les moines bénédictins de la congrégation de Tiron.

La construction de l'abbaye se poursuit jusqu'au XIVe siècle. En 1810, l'église abbatiale est vendue et sert de carrière de pierre, tout comme le cloître. Aujourd'hui, les ruines majestueuses de la vaste église abbatiale mettent en valeur la qualité de l'architecture religieuse, tandis que les bâtiments conventuels préservés et restaurés, permettent d'évoquer la vie monastique médiévale. L'exposition *Fragments d'histoire - Initiation à la sculpture médiévale* est présentée au rez-de-chaussée du bâtiment des convers.

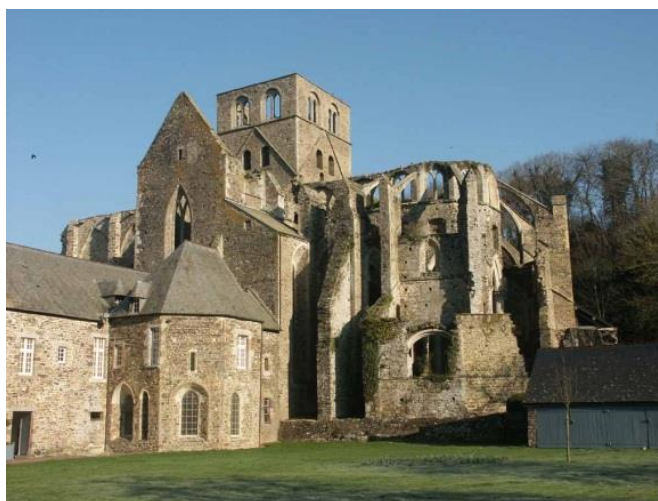


Figure 7. Abbaye de Hambye. © Conseil départemental de la Manche



Figure 6. Statue de saint Damien, église de Subligny, pierre calcaire polychromée. XIVe siècle. Avant et après restauration. © Conseil départemental de la Manche/CAOA.

ANIMATIONS AUTOUR DE L'EXPOSITION

- ◆ Modelage autour de la statuaire médiévale
Samedi 14 mai et mercredi 20 juillet, 14h à 17h
À partir de 7 ans.
Tarifs : Adulte 7 €, enfant 3 € + droit d'accès
- ◆ Taille de pierre
Mardis 7 et 28 juillet, mardi 18 août, 10h à 18h
- ◆ Sculpture
Samedis 18 juin et 10 septembre, 10h à 18h
Tarif : 25 € par pers. (À partir de 12 ans). 7 pers. Maximum
- ◆ Visites guidées
Dimanche 12 juin, 11h : « La statuaire médiévale »,
visite de l'exposition « Fragments d'histoire ».
- ◆ Visite guidée pour les groupes sur demande.
- ◆ Pour prolonger la visite
Mardi 26 juillet, 11h : Visite de l'ermitage Saint-Gerbold à Gratot. Rendez-vous à l'ermitage.
Renseignements et réservations : 02 33 61 76 92 -musee.hambye@manche.fr



L'EXPOSITION EN FAMILLE

- ◆ Dépliant spécifique pour les enfants
- ◆ Espace enfants pour approfondir la visite en autonomie, dès 4 ans. Pour les enfants accompagnés



ACCESSIBILITÉ

- ◆ Dépliant en langue anglaise
- ◆ Publics déficients visuels : Œuvres et matériaux à toucher



Informations pratiques

Abbaye de Hambye - Route de l'abbaye
50450 HAMBYE



Exposition visible du 2 mai au 2 novembre 2016
Ouverture de l'abbaye
D'avril à juin et septembre : 10h à 12h et 14h à 18h
Juillet et août : 10h à 18h
Vacances de la Toussaint : 10h à 12h et 14h à 17h
Fermé le 1er mai
Fermé le mardi sauf en juillet et août

Tarifs

Adulte : 5 € - Enfant (7-8 ans) : 2 € - Pass intersites et autres tarifs réduits : 4 € - Étudiant, demandeur d'emploi, handicapé : 3,20 € - Groupe adultes : 3,60 €/pers. – Pass famille : 14 € - Carte de fidélité (gratuité pendant un an) : 6 €.

Tél : 02 33 61 76 92

Courriel : musee.hambye@manche.fr

Facebook : Patrimoine et musées de la Manche

Renseignements sur le site : patrimoine.manche.fr

Conservation des antiquités et objets d'art

Service patrimoines et territoires

Direction du patrimoine et des musées

Conseil départemental de la Manche - 50050 SAINT-LÔ CEDEX

Tél: 02 33 05 97 12 - Courriel : objet.art@manche.fr

CONTACTS PRESSE

Nicolas Bourdet

02 33 05 95 03 – 06 86 38 20 84
nicolas.bourdet@manche.fr

Héloïse Caillard

02 33 05 99 43 – 07 84 15 07 61
heloise.caillard@manche.fr