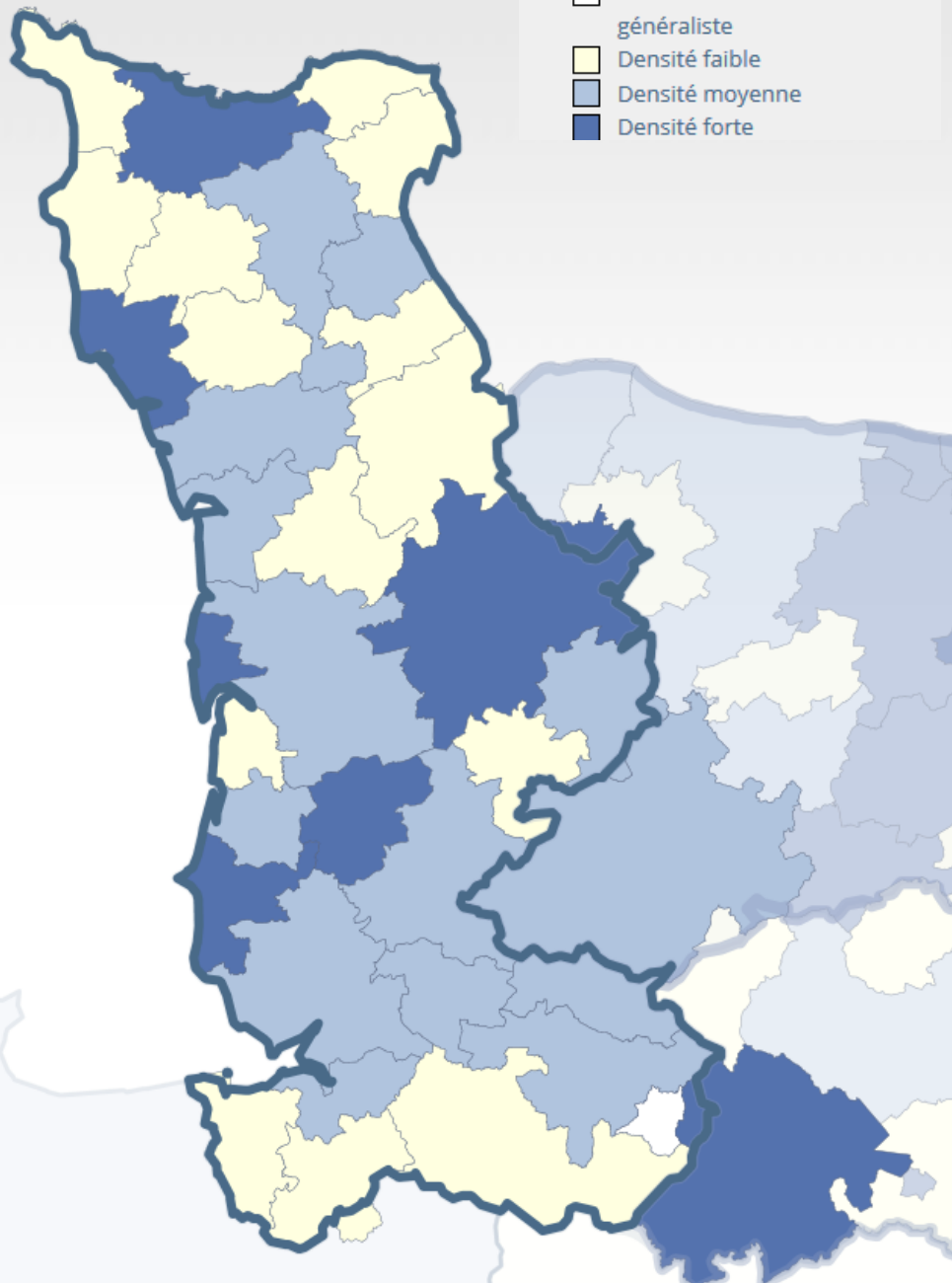


## MEDECINE GENERALE

Densité en activité libérale ou mixte

Densité pour 10 000 habitants

- Aucun médecin généraliste
- Densité faible
- Densité moyenne
- Densité forte



## **Cartographie des zones éligibles de remplacements et collaborations**

**pour le contrat de prime forfaitaire d'exercice  
des jeunes médecins**

**Et pour le contrat d'indemnités  
de déplacement pour les étudiants**

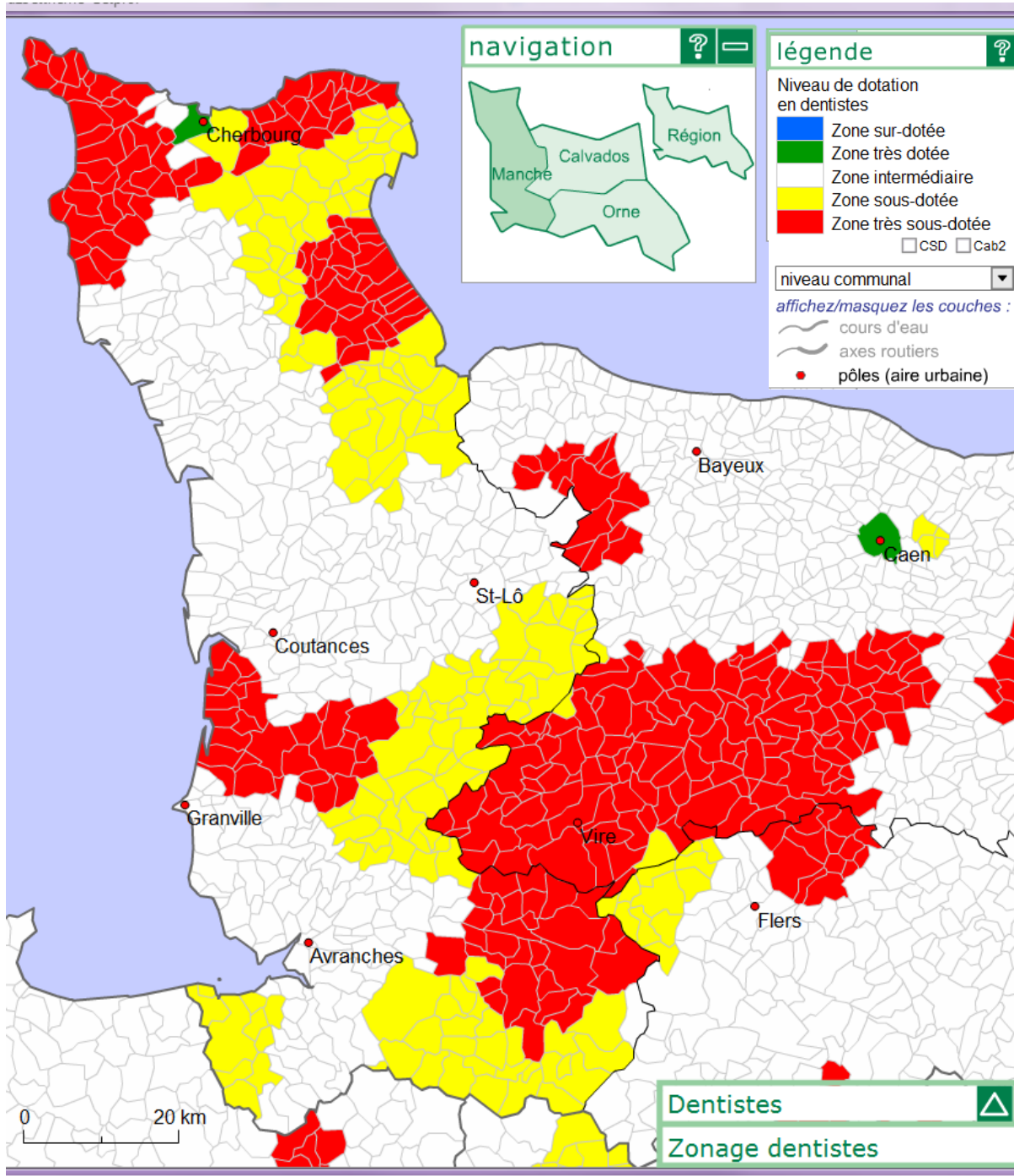
**Année 2017**

**Sont éligibles les zones à densité nulle,  
densité faible et densité moyenne.**

Le détail de la cartographie est à retrouver sur le site  
<http://demographie.medecin.fr/demographie>

Catégorie « médecine générale »

Possibilité de vérifier une commune en particulier  
avec le menu de recherche sur la gauche du site internet



## Cartographie des zones éligibles de remplacements et collaborations

**pour le contrat de prime forfaitaire d'exercice des jeunes chirurgiens-dentistes**

**Et pour le contrat d'indemnités de déplacement pour les étudiants**

**Année 2017**

**Sont éligibles les zones intermédiaires, sous-dotées et très sous-dotées**

Le détail de la cartographie est à retrouver sur le site <http://carto.ars.sante.fr/cartosante/>